

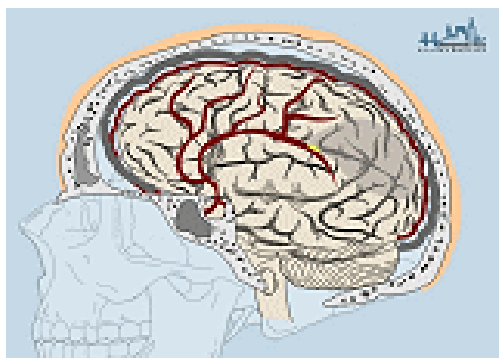
První pomoc u stavů spojených se základním onemocněním
**NÁHLÁ BOLEST NA HRUDI (infarkt myokardu), CÉVNÍ MOZKOVÁ
PŘÍHODA.**

ÚKOL:

Podívej se na videa, promysli a zapiš si postup první pomoci

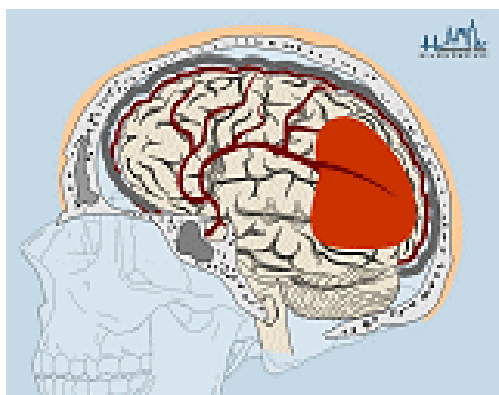
CMP – cévní mozková příhoda

<https://www.youtube.com/watch?v=ORSiz81hv8Q>



= Náhlá neprůchodnost cévy v mozku - **ucpání krevní sraženinou** (embolie, trombóza), za místem „ucpání“ vzniká nekróza (není zde kyslík a živiny = poškození tkáně)

nebo



Prasknutí cévy, cévní výdutě = krvácení do tkáně mozku = zničení

Příčina:

- Rozčilení, po fyzické námaze (vzestup krevního tlaku)
- Neokysličení části mozku

Pravděpodobnost mrtvice stoupá s věkem

Příznaky:

ZÁVISÍ NA POSTIŽENÉ ČÁSTI MOZKU.

subjektivní

- bolesti hlavy
- zhoršené vidění
- problémy s myšlením, zmatenost, dezorientace

objektivní

- potíže s chůzí
- poruchy řeči – afázie
- problémy s rovnováhou a koordinací
- poruchy vědomí až bezvědomí
- poruchy pohybového aparátu – ochrnutí
- ochrnutí ve tváři – pokles ústního koutku, nedovření oka

Nebezpečí záměny stavu s opilostí

První pomoc:

- **volat 155** – nepodceňovat příznaky
- sledovat vitální funkce
- provést orientační neurologické vyšetření (**stisk ruky, zuby vycenit, vypláznout jazyk**, zornice)
- uložit nemocného do polohy **v polosedě** nebo do úlevové polohy
- nenechávat nemocného bez dozoru
- uklidnit nemocného, mluvit s ním
- v případě zástavy dechu nebo krevního oběhu zahájit **KPCR**

INFARKT MYOKARDU

<https://www.youtube.com/watch?v=It3NZRcXgOQ>

Faktory:

- Věk nad 40 let, nadváha
- nedostatek pohybu
- Vysoký krevní tlak
- Nikotinismus
- stres
- Vysoká hladina cholesterolu

Příčina:

Ucpání nebo zúžení cévy zásobující srdce = NEKROZA

- Často vzniká po rozčilení nebo fyzické námaze, změna teplot
- Může udeřit z úplného zdraví

Příznaky:

- **Prudká bolest na hrudi vystřelující** do krku, levé paže, břicha
- **Úzkost, strach ze smrti**, nevolnost, zvracení
- **Bledá a zpocená kůže**
- Malátnost
- **Dušnost, zrychlený tep**
- Zvýšená náplň krčních žil
- **Rozvoj šoku**

První pomoc:

Ihned voláme ZZS – co nejrychlejší transport = lepší prognóza

Poloha v polosedě

Absolutní psychické a fyzické **zklidnění**

Uvolnit těsný oděv

Zajistit přísun čerstvého vzduchu

Kontrolovat životní funkce

Léčí se se srdcem? = **Léky NTG, ACP**

Při bezvědomí se zastavou: STANDARTNÍ POSTUP - KPR ZAČÍNÁME MASÁŽÍ

Zpracovala: Mgr. Dagmar Maršálková

Informační zdroje:

POKORNÝ, Jiří et al. Urgentní medicína. Praha : Galén, 2004. ISBN 80-7262-259-5.

ZADÁK, Zdeněk, HAVEL, Eduard a kol. Intenzivní medicína na principech vnitřního lékařství. Praha : Grada Publishing, 2007. ISBN 978-80-247-2099-9.

Kolektiv autorů. Sestra a urgentní stavy. Praha : Grada Publishing, 2008. ISBN 978-80-247-2548-2.

KELNAROVÁ, J.-TOUFAROVÁ, J.-SEDLÁČKOVÁ, J.-ČÍŽKOVÁ, Z. První pomoc I. Pro studenty zdravotnických oborů. Praha : Grada, 2007.

KELNAROVÁ, J.-TOUFAROVÁ, J.-SEDLÁČKOVÁ, J.-ČÍŽKOVÁ, Z. První pomoc II. Pro studenty zdravotnických oborů. Praha : Grada, 2007

<http://www.cervenykriz.eu/cz/standardy.aspx>

http://www.cervenykriz.eu/cz/cz_root/app.jpg

<http://www.zachranny-kruh.cz>

<https://ppp.zshk.cz/vyuka/sokove-stavy.aspx>

<https://ppp.zshk.cz/vyuka/infarkt-myokardu.aspx>

<https://ppp.zshk.cz/vyuka/angina-pektoris.aspx>

<https://ppp.zshk.cz/vyuka/cevní-mozkové-prihody.aspx>