

# Řád: Šelmy

- Potravu obstarávají lovem
- Dravý chrup (prodloužené špičáky a zvětšené trháky = poslední horní třenový zub + první dolní stolička), bystré smysly, dokonalé pohybové schopnosti, inteligentní
- Nemají klíční kost a slepé střevo
- V oční cévnatce je odrazová vrstva
- Rozdělení: šelmy pozemní a vodní = ploutvonožci

# Medvědovití

- Největší pozemní šelmy
- Hustá odstávající srst, zakrnělý ocas, tupé drápy, našlapují na celé chodidlo (=ploskochodci)
- Slabá obličejové svaly, minimální mimika, nelze poznat nálada, kdy zaútočí
- Nepravý zimní spánek
- všežravci

# Medvěd hnědý kodiak

- Jižní Aljaška

- Největší  
suchozemská  
šelma (dlouhý  
3,2m, 780 kg)

- Rostliny, plody,  
ryby, jeleni, tur  
domáci



= Kodiak





## **Medvěd hnědý brtník**

- Evropa, i v ČR, Asi
- Severní Amerika
- všežravec



## **Medvěd grizzly**

-Severní Amerika

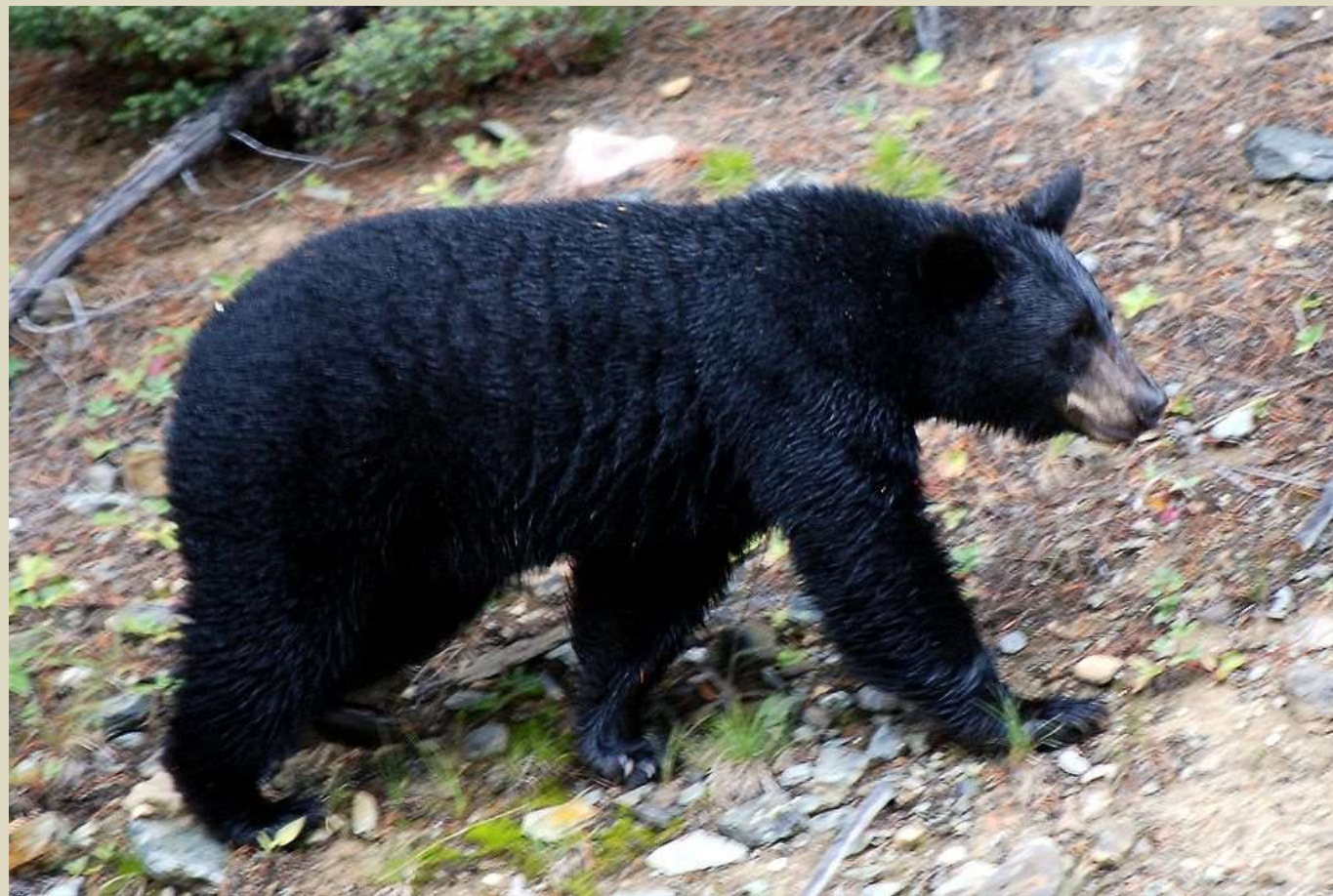
-Poddruh hnědého





# **Medvěd hnědý baribal**

- Severní Amerika



## **Medvěd ušatý**

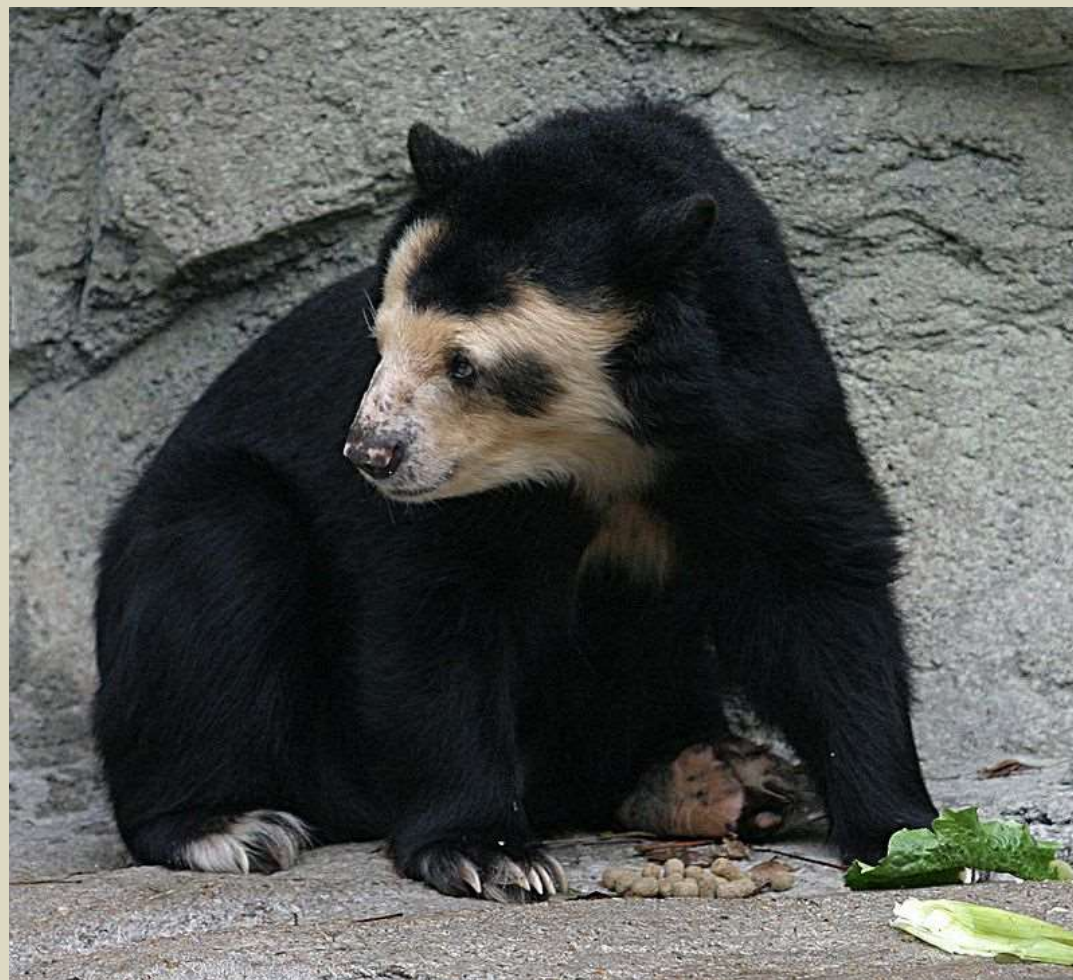
- Tropy a subtropy  
Asie
- „léčivé účinky jeho  
žluči“
- vegetarián





# **Medvěd brýlatý**

- Hory Jižní Ameriky



## **Medvěd syrský**

-Sýrie, Arménie,  
Libanon, Malá Asie,  
Írán

-Poddruh hnědého



## **Panda velká**

- Jihovýchodní Asie
- Prales
- Bambus
- Symbolem  
ochrany zvířat



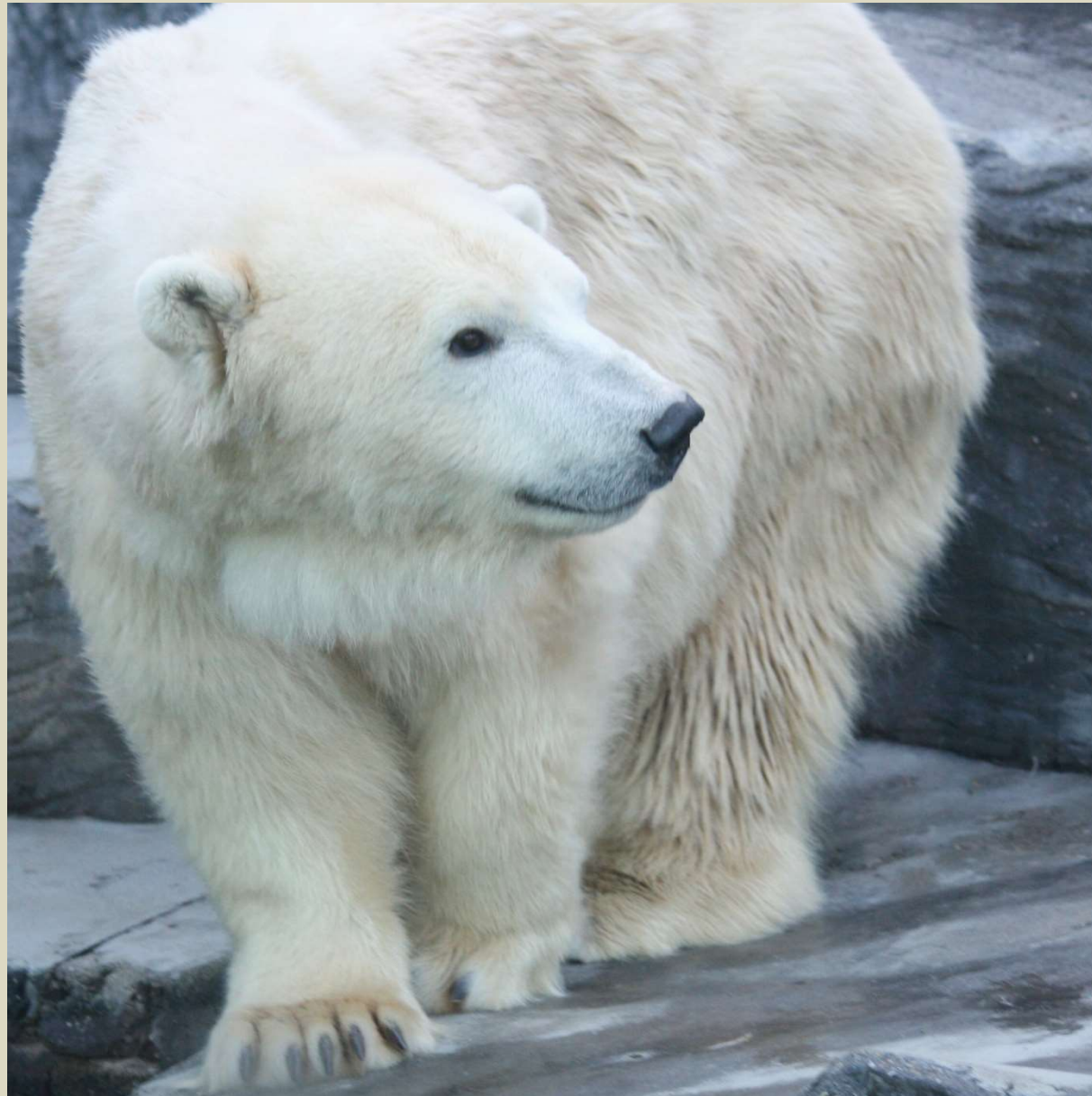


## **Medvěd lední**

- Polární oblasti -  
Grónsko, Severní  
Amerika, Asie
- Živí se tuleni
- Ohrožují je mroži  
a kosatky dravé



# Medvěd lední – ZOO Praha





## *Medvídkovití*

### **mýval severní = medvídek mýval**

- Severní Amerika (zavlečen do Evropy i ČR), ve městech obývá komíny - pelech
- veškerou potravu omývá ve vodě





## *Lasicovití = kunovití*

- Středně velké šelmy
- Krátké nohy, ohebná páteř, pachové žlázy v okolí řitního otvoru

## **Lasice kolčava**

- Naše nejmenší  
šelma (15 – 25 cm)
- Hraboši



## **Lasice hranostaj**

- Hnědá srst, bílé břicho, černá špička ocasu
- V zimě bílá srst, ocas s černou špičkou = „hermelín“
- Délka 25 cm





## Kuna lesní

- Bílá náprsenka nedosahuje k PK
- Les, šplhá po stromech
- Území si značkuje trusem



## **Kuna skalní**

- bílá, nažloutlá  
náprsenka až k PK
- V blízkosti lidských  
obydlí
- Aktivní v noci







## Norek americký

- Invazivní druh (nemá v Evropě predátora, vyjídá potravu norku evropskému)
- Žere užovky, raky
- Pro kožešinu





## **Tchoř domácí**

- Poblíž lidských  
stavení



## **Fretka domácí**

- Domestikovaná  
forma tchoře



# *Kočkovití*

- Poslední prstní článek ohnutý vzhůru
- Zatažitelné drápy kromě geparda
- Skvělý zrak a sluch
- Rozdělení: kočky malé a kočky velké



# Kočky malé

## Kočka domácí

- Vznikla v Egyptě zdomácněním kočky plavé
- „předou“ – protože mají zkostnatělý jazylkový aparát



## Rys ostrovid

- Štětíčky  
vztyčených chlupů  
na boltcích
- Největší evropská  
kočkovitá šelma





## Puma americká





# Kočky velké

## Lev pustinný

-Afrika - na jih a  
východ od Sahary  
a Indie



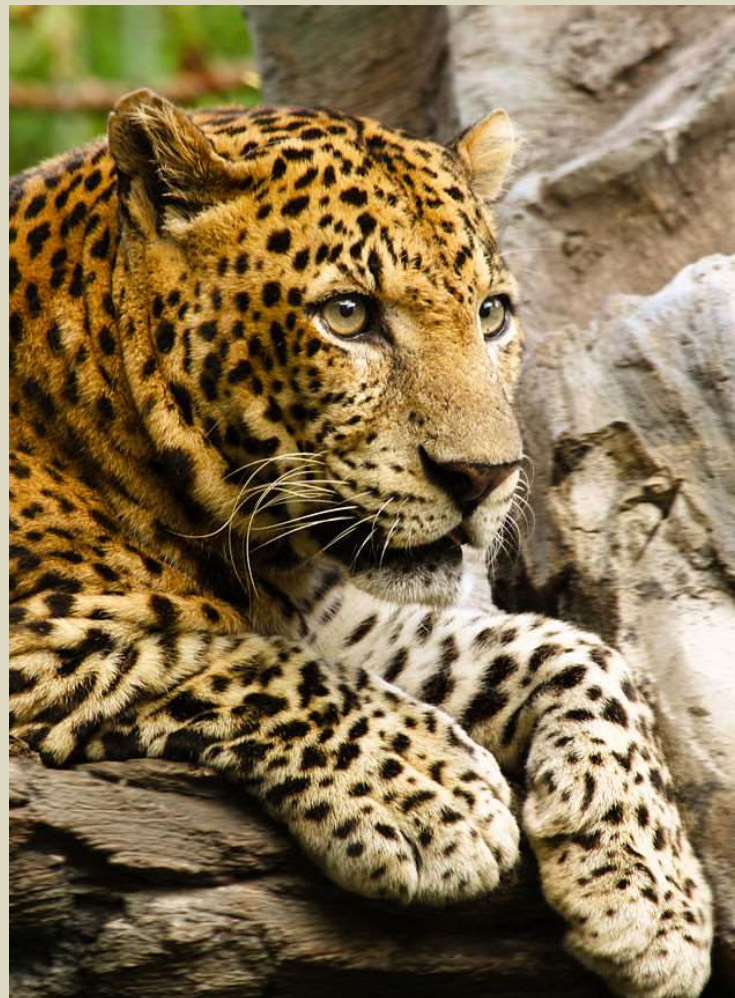
## Tygr džunglový

-Asie – od Íránu po  
Dálný východ



## Levhart skvrnitý

- Afrika i Asie





## Jaguár americký

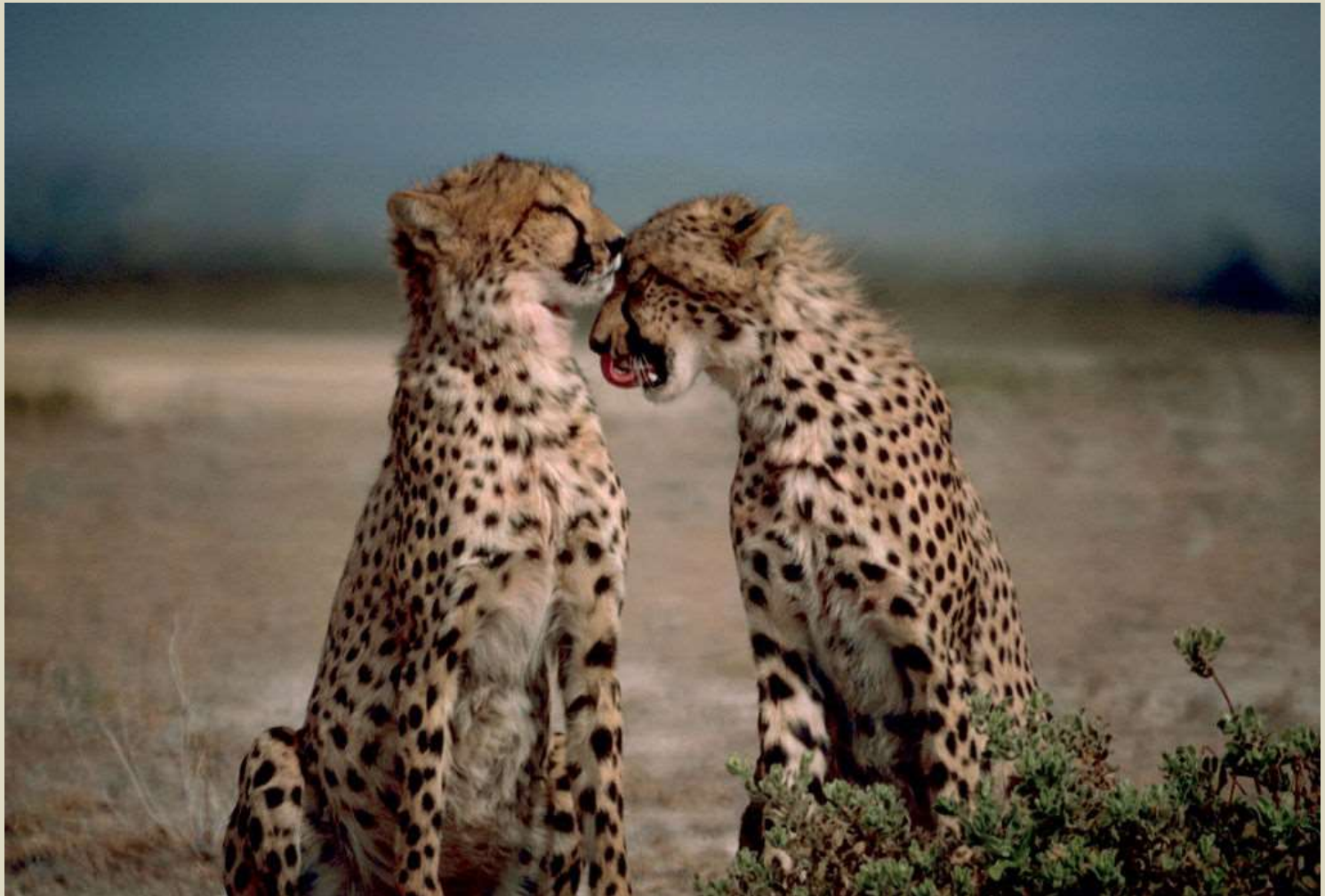
- Střední a Jižní Amerika
- Tmavé skvrny se světlým středem



## Gepard štíhlý

-Tropická Asie a Afrika

-Nejrychlejší savec  
(120 km/h)





**Irbis horský =  
levhart sněžný**

- Střední Asie
- Hory, kleč
- Dlouhý ocas





## Ocelot dlouhoocasý = margay

- Tropický les – Mexiko, J. Amerika
- Loví ve stromech – krysy, myši, vačice
- Pokus o zdomácnění





## Ocelot velký

- Tropická a  
subtropická  
Amerika



## *Psovití*

- prstochodci, štvou kořist
- smečky, dělba práce

### **Liška obecná**

- Obývá jezevčí nory
- Potrava – hlodavci, mršiny (hygienický význam v ekosystému)
- Mívá 5 mláďat
- Vzteklina, prašivina





## Liška polární



## Vlk

- Přísná hierarchie ve smečce
- Kolektivní lov – velké ztráty na dobytku



## Šakal obecný

- Balkán, Blízký  
východ, severní  
Afrika





## Kojot prériový

-Amerika - stepi



# *Ploutvonožci*

- společné předky s medvědovitými šelmami
- PK ploutvovitý tvar, ZK nahrazují ocasní ploutev
- silná vrstva podkožního tuku, schopnost zadržovat v krvi kyslík, uzavíratelné ušní boltce
- Na pevnině – páří, rodí, kojí
- Polygamní
- Stejný tvar zubů = homodoncie (vhodné k chytání ryb)

## Lachtanovití

- zachovány ušní boltce
- podstavují nohy pod tělo
- jižní polokoule v antarktických mořích
- severní polokoule – na pobřeží Tichého oceánu
- ryby, korýši, hlavonožci



Lachtan hřivnatý



## Tuleňovití

- po souši se pouze neobratně plazí – ZK postaveny dozadu
- nemají ušní boltce
- dobří plavci
- živí se rybami
- pobřeží severských moří
- tulení kožešina = sealskin

Tuleň grónský



## Mrožovití

- samci měří až 4m a váží 1,5 t
- špičáky přeměněny v kly (vyhrabávají potravu ze dna, při vylézání na kry)
- kůže je lysá
- severní pobřeží Evropy a Ameriky



Mrož lední