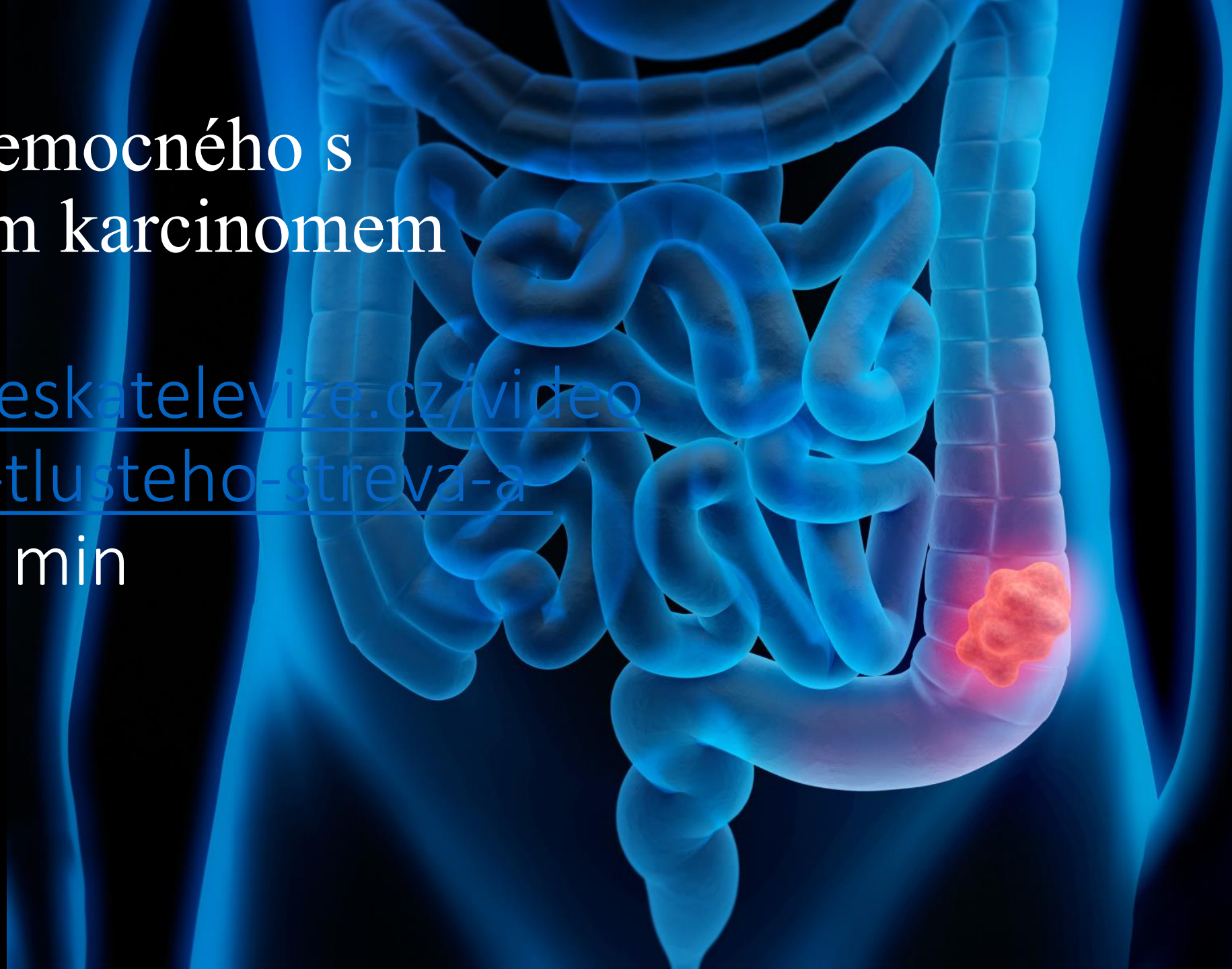


Ošetřování nemocného s Kolorektálním karcinomem

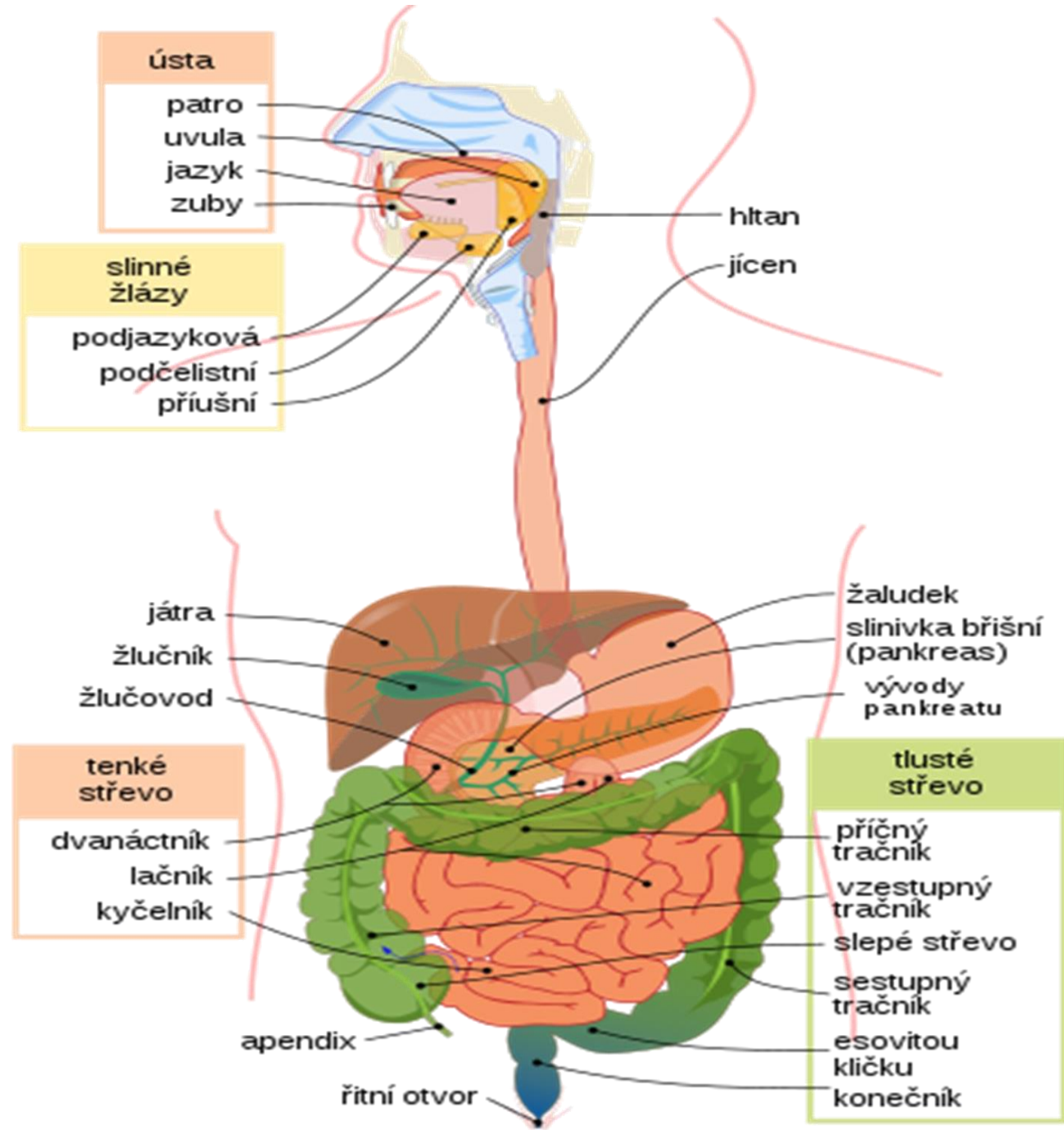
<https://edu.ceskatelevize.cz/video/5008-nador-tlusteho-streva-a-konecniku> 7 min

4. ročník

OŠETŘOVATELSTVÍ

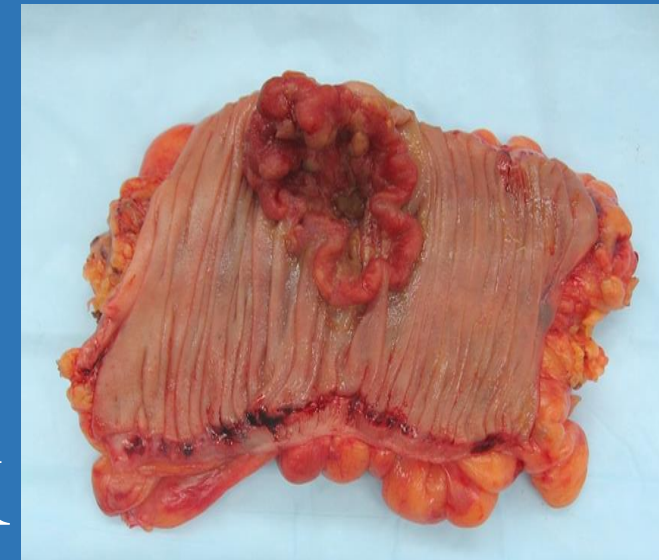


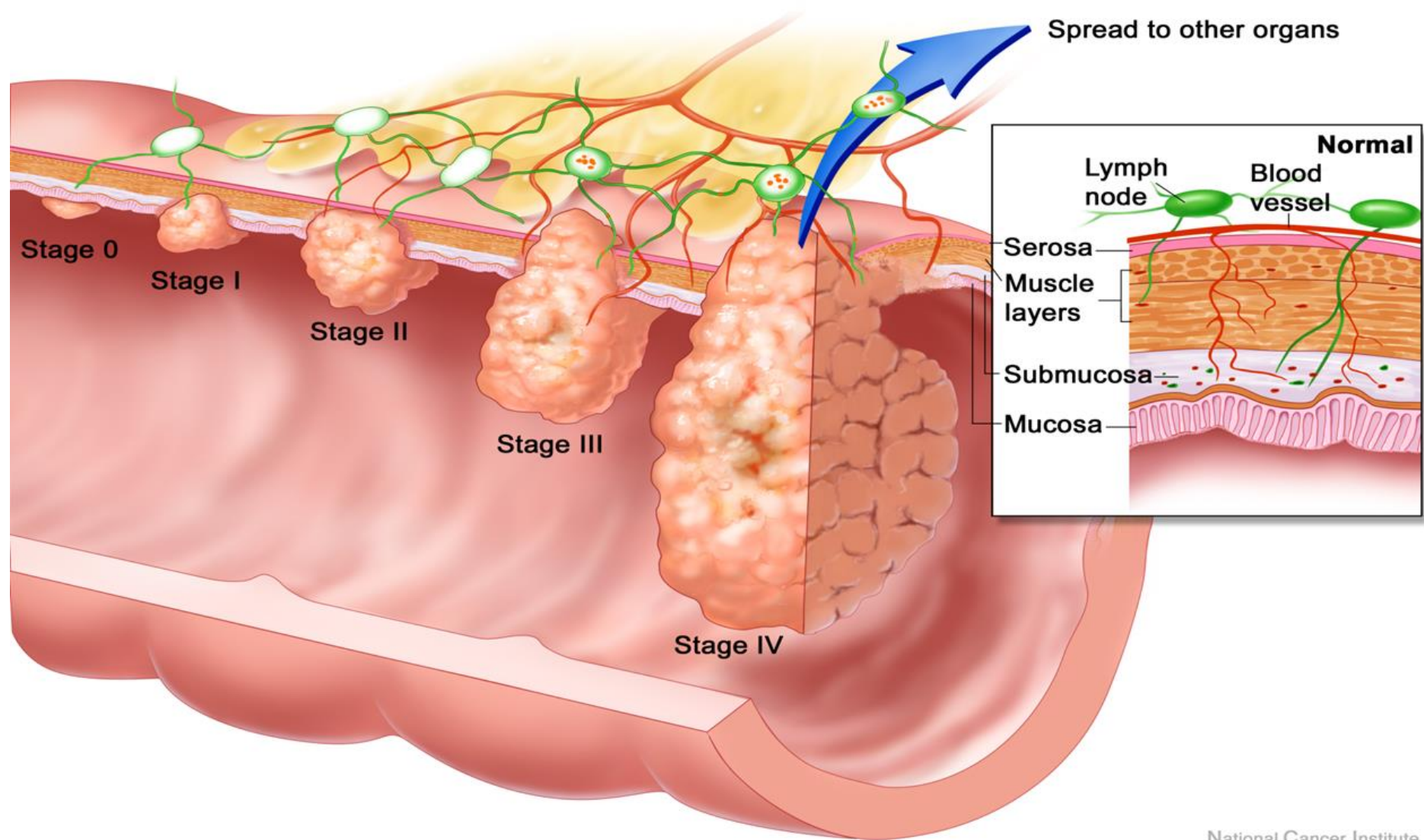
Anatomie a fungování (střeva) - mikrobiom



CHARAKTERISTIKA ONEMOCNĚNÍ

- Maligní nádorové onemocnění
 - HISTOLOGIE = ADENOKARCINOM
 - místo >> prorůstá (MM) + M (lymf.u., plíce, játra, kosti)
- Je to 3. nejčastější nádorové onemocnění
- Vyskytuje se u lidí 50 let a více
 - 20% SIGMOIDEUM
 - 15% VZESTUPNÝ TRAČNÍ
 - 7% PŘÍČNÝ A SESTUPNÝ TRAČNÍK





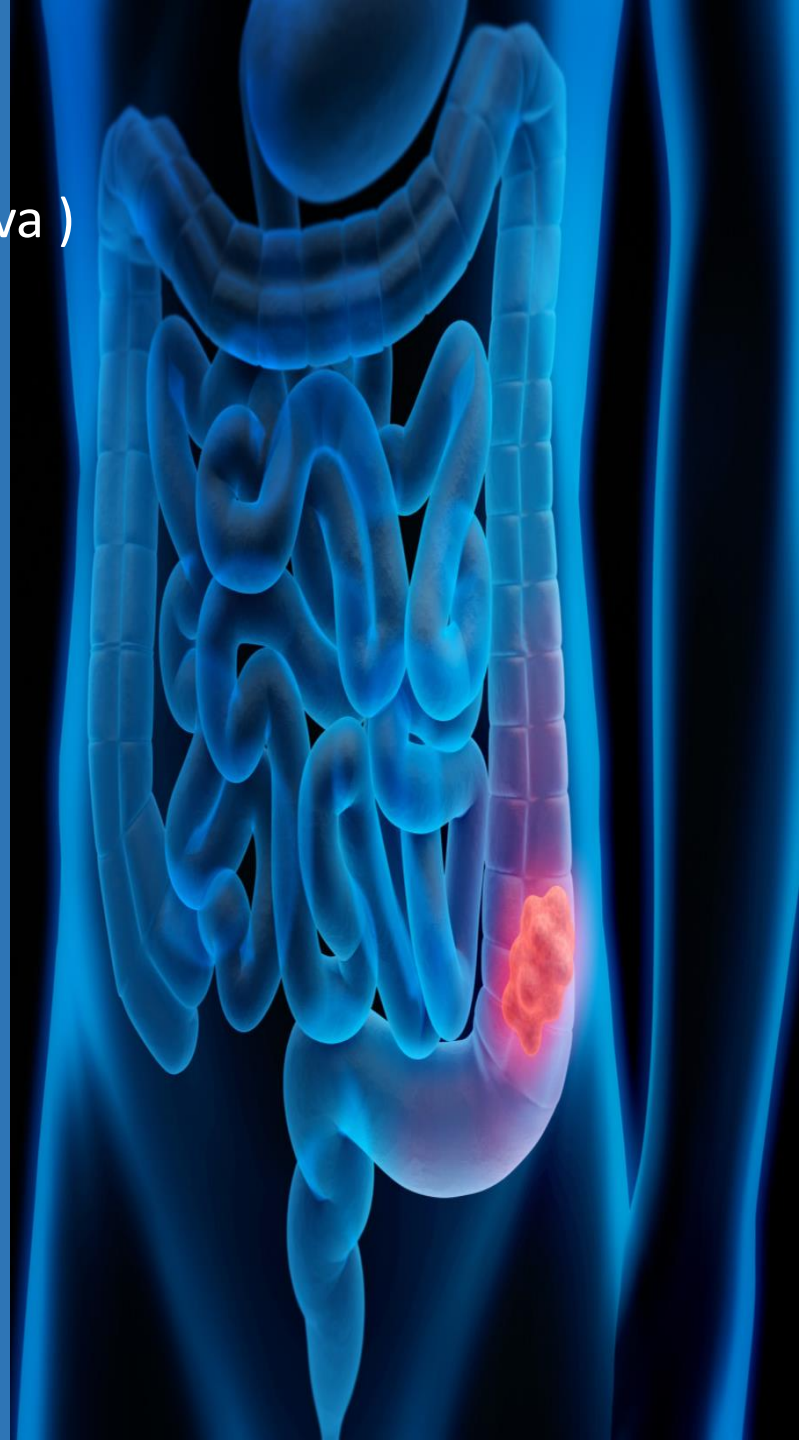
Příčiny, rizikové faktory:

- Dědičnost (POLYPÓZA, ca)
- nezhooubná střevní onem. (polypy, Crohnova ch., Ulcerozní k.)
- Konzumace alkoholu
- Kouření
- Nadměrná konzumace uzenin a smaženého jídla
- Obezita



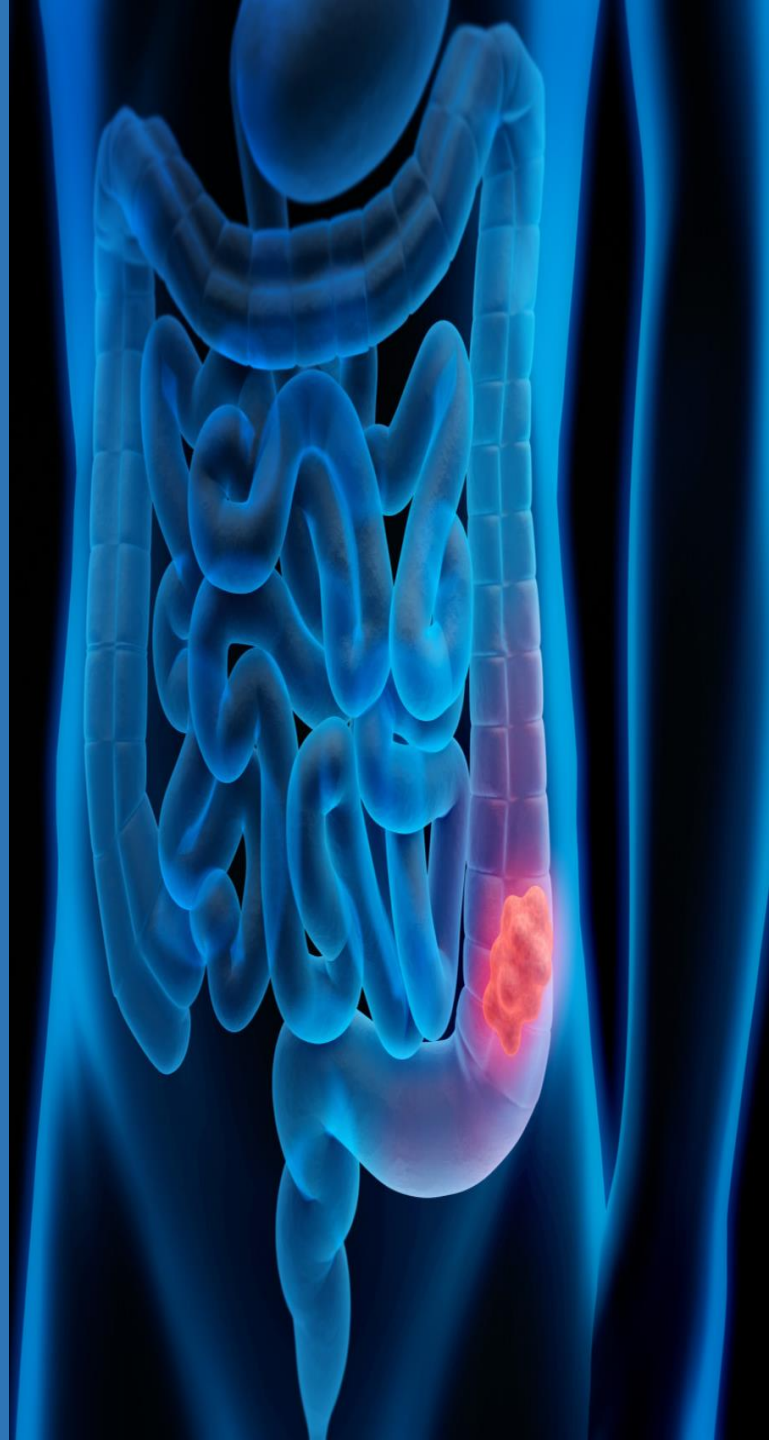
Příznaky:

- BEZPŘÍZNAKOVÝ začátek → („změna“ - neprůchodnost střeva)
- ZMĚNY VE VYPRAZDŇOVÁNÍ STOLICE
 - Střídání zácpy s průjmem
 - Nucení na stolicí
 - Pocit „ nedovyprázdnění“ - TENESMUS
 - „tužkovitá“ stolice
- Obturace střeva -> pacient přichází s ileem)
- Nadměrná plynatost
- Zvětšení břicha
- Kolikovitě bolesti břicha
- Hubnutí, nechutenství
- Krvácení z nádoru (příměs ve stolici – krev, hlen)



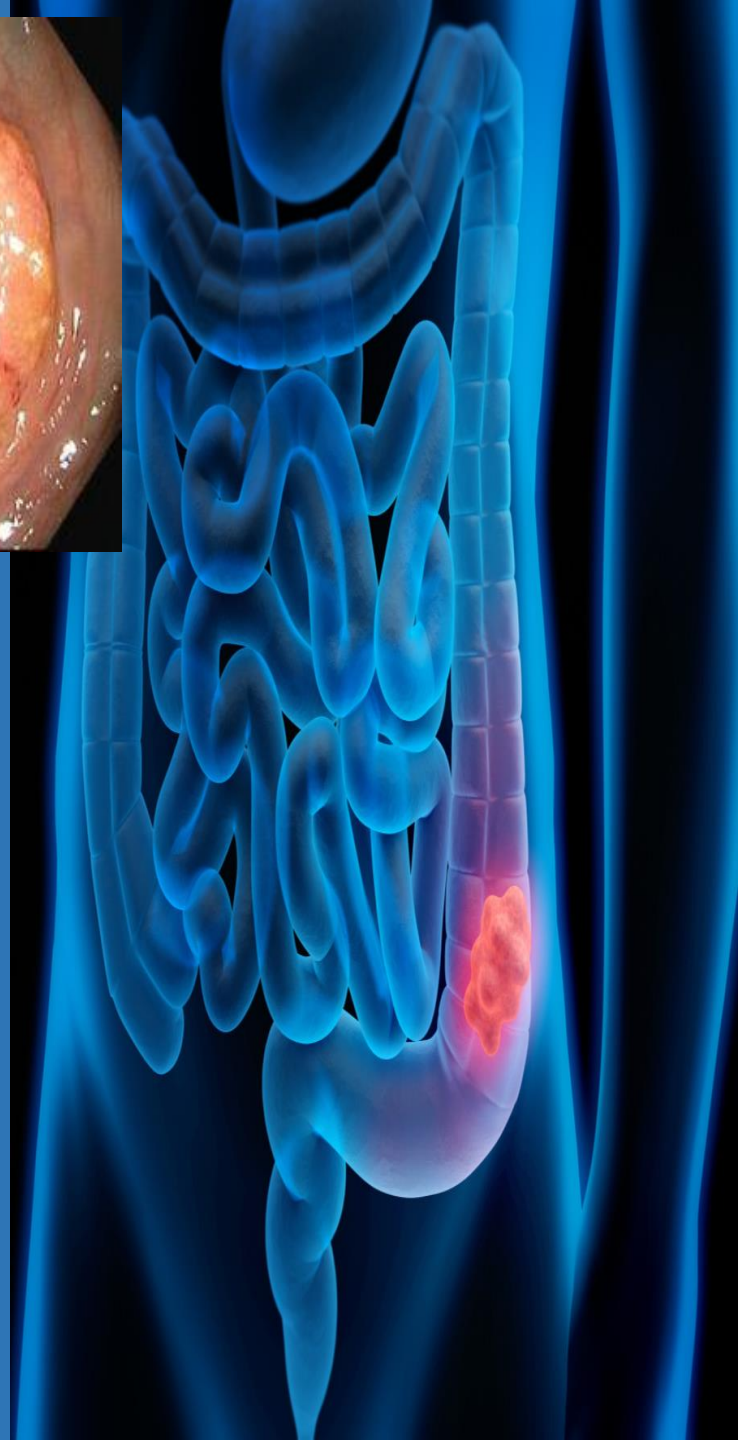
Vyšetřovací metody

- Anamnéza
 - Viditelná čerstvá krev ve stolici
 - Změna frekvence vyprazdňování
 - Tenesmy
 - Hubnutí
- Fyzikální vyšetření – 5 P
 - Vyšetření per rectum, poslech – peristaltiky, pohmat – břicho, pohled.
- Laboratorní vyšetření
 - Test na okultní vyšetření stolice
 - Biochemické, TUMOR MARKERY, M+S, OKULTNÍ KRVÁCENÍ
 - Hematologické – KO (anemie)
 - Rozbor moči a krve, leukocyty, hemoglobin, bílkoviny, bilirubinémie, ALP, kreatinin, apod.



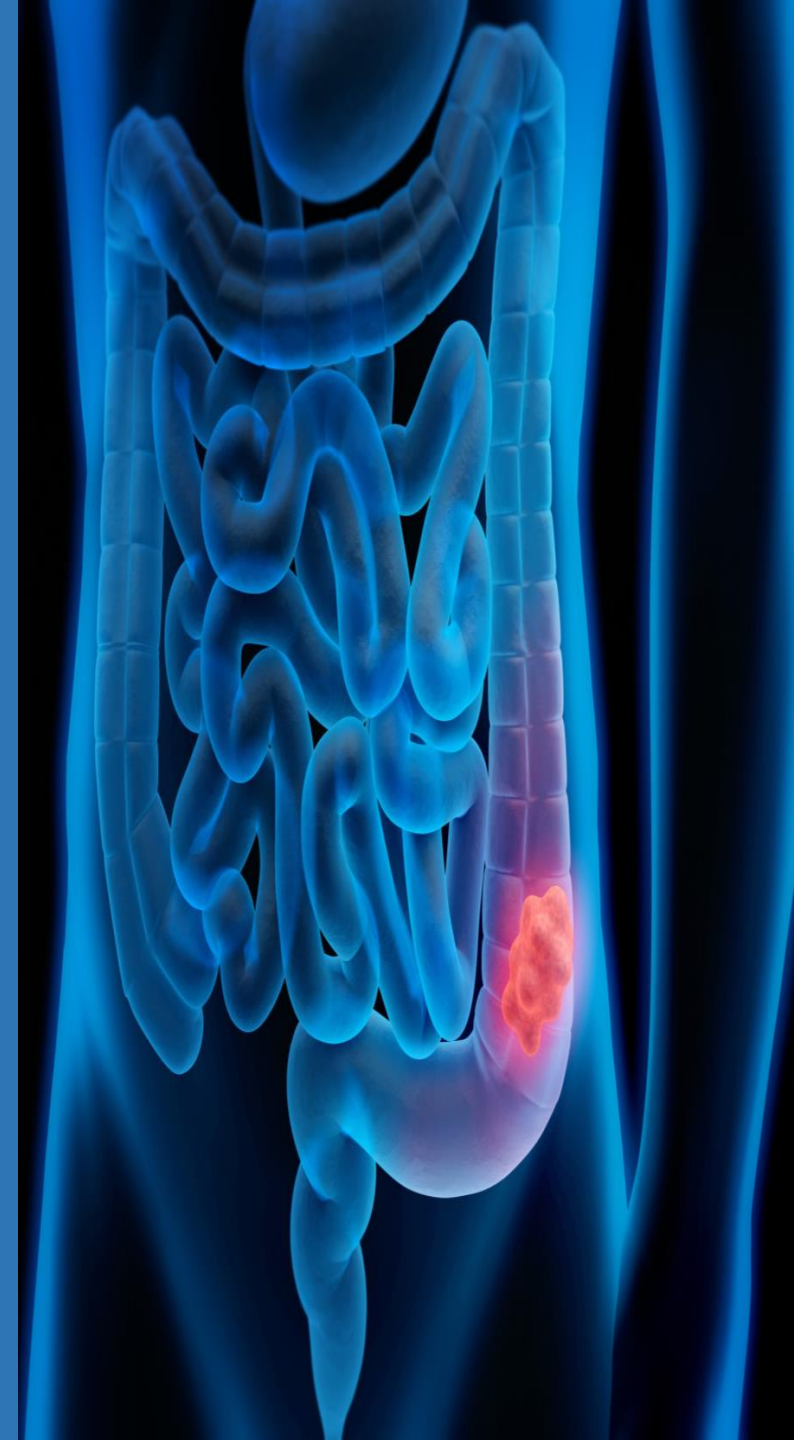
Vyšetřovací metody:

- Kolonoskopie (co – jak ???)
 - <https://www.youtube.com/watch?v=uINU8Uo8osQ> - kolonoskopie 4 min
- Dvojkontrastní **irrigografie** -> RTG vyš. s dvojitým kontrastem (baryová suspenze a vzduch)
- CT
- MR
- Ultrasonografie, RTG hrudníku, scintigrafie skeletu -> slouží k vyloučení metastáz v játrech, plicích, kostech.



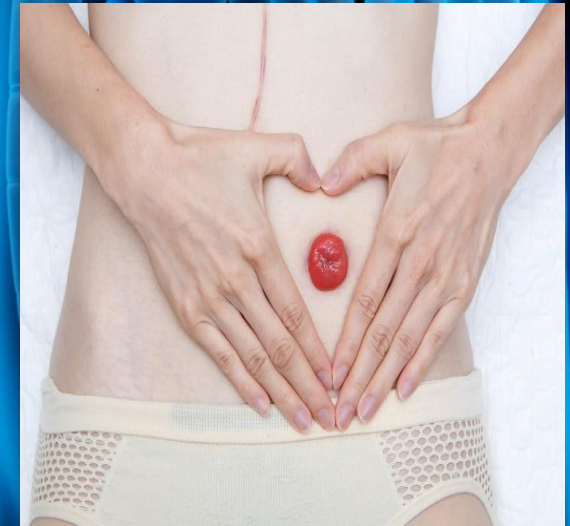
Léčba:

- Endoskopická léčba
 - Využívá se zejména k **léčbě prekanceróz** nebo velmi časných stádií, popřípadě k paliativní léčbě
 - **polypektomii** - odstranění polypu
 - **endoskopickou mukozální resekci** - odstranění sliznice
 - **endoskopickou submukózní disekci** – odstranění polypu dohromady i se sliznicí
- **Paliativní péče**- aplikace metalického stentu se využívá buď u akutních střevních obstrukcí nebo v posledních stádiích ke zlepšení kvality života



Léčba:

- Chirurgická léčba
 - Resekce tračníku - **ileorektální anastomóza**
 - Resekce recta - **kolostomie**
 - Odstranění nádor
- Onkologická léčba – CHEMOTERAPIE + ZÁŘENÍ
 - Neoadjuvantní léčba - dochází ke zmenšení nádorové masy
 - Adjuvantní léčba - cílem je odstranit případné mikrometastázy, zabránit dalšímu šíření onemocnění nebo případnému relapsu



OŠETŘOVATELSKÉ PROBLÉMY

????????

REALIZACE OŠETŘOVATELSKÉ PÉČE

POLOHA, POHYBOVÝ REŽIM

- převzetí nemocného ze sálu, čisté, vyhřáté lůžko, poloha na zádech s mírně podloženými nohama, na boku
- pooperační vstávání
- dle stavu

MONITORUJ:

- FF
- PŽK
- CELKOVÝ STAV , POOPERAČNÍ NEVOLNOST
- BOLEST
- REAKCE NA ANALGETIKA
- TEN
- FUNKČNOST DRENÁŽE
- OPERAČNÍ RÁNA
- PŘI STOMII (BARVA, VELIKOST OTOKU, OKOLÍ, ODCHOD PLYNŮ A STOLICE)

HYGIENICKÁ PÉČE

- ZHODNOŤ ÚROVEŇ HYGIENY + SOBĚSTAČNOST
- RESPEKTUJ AKTUÁLNÍ STAV
- UZPŮSOB ČASOVÉ ROZVRŽENÍ
- V TĚŽKÉM STAVU- SAMA PROVEĎ HYGIENU
- ZVLÁŠTNÍ PÉČE O STOMII.....

VÝŽIVA

- ZHODNOŤ ÚROVEŇ VÝŽIVY + SOBĚSTAČNOST
- REALIMANTACE POSTUPNÁ (PARENTEÁLNÍ VÝŽIVA OS, šetrící, 3)
- DOBŘE KOUSAT STRAVU
- DOSTATEK TEKUTIN
- JÍST POMALU
- NEVHODNÁ JÍDLA – specifika při stomii – úprava stolice, formovaná
 - ROZHOVOR SE STOMICKOU SESTROU

VYPRAZDŇOVÁNÍ

- SOBĚSTAČNOST
- SLEDUJ PERISTALTIKU PO OPERACI
- ODCHOD PLYNŮ (po výkonu do.....)
- SLEDUJ VYPRAZDŇOVÁNÍ MOČI (po výkonu do.....)
- SLEDUJ STOLICI – stomie...

REHABILITACE

- MOBILIZACE DLE STAVU (prevence TEN),
sebepéče
- DÝCHÁNÍ, DRŽENÍ RÁNY, OTÁČENÍ,
VSTÁVÁNÍ...
- BŘIŠNÍ PÁS

PSYCHOSOCIÁLNÍ POTŘEBY

- PSYCHICKOU PODPORU – stomická sestra, psycholog.....
 - ONKOLOGICKÉ LÉČBA
 - STOMIE
- SPÁNEK – ODPOČINEK – POHODA – BOLEST
- DOMÁCÍ PÉČE
 - DISPENZARIZACE ONKO. PORADNA,
 - ZMĚNA ŽIVOTNÍHO STYLU
 - PÉČE O STOMII
 - AGENTURY DOMÁCÍ PÉČE

INFORMAČNÍ ZDROJE:

[SLEZÁKOVÁ L. et. Kol.: Ošetřovatelství pro zdravotnické asistenty III., Praha, Grada, 2007, 155-159 s., ISBN 978-80-247-2270-2](#)

<https://search.seznam.cz/obrazky/?q=TR%C3%81VIC%C3%8D%20%C3%9ASTROJ%C3%8D#docId=477a7501bbc4f514>

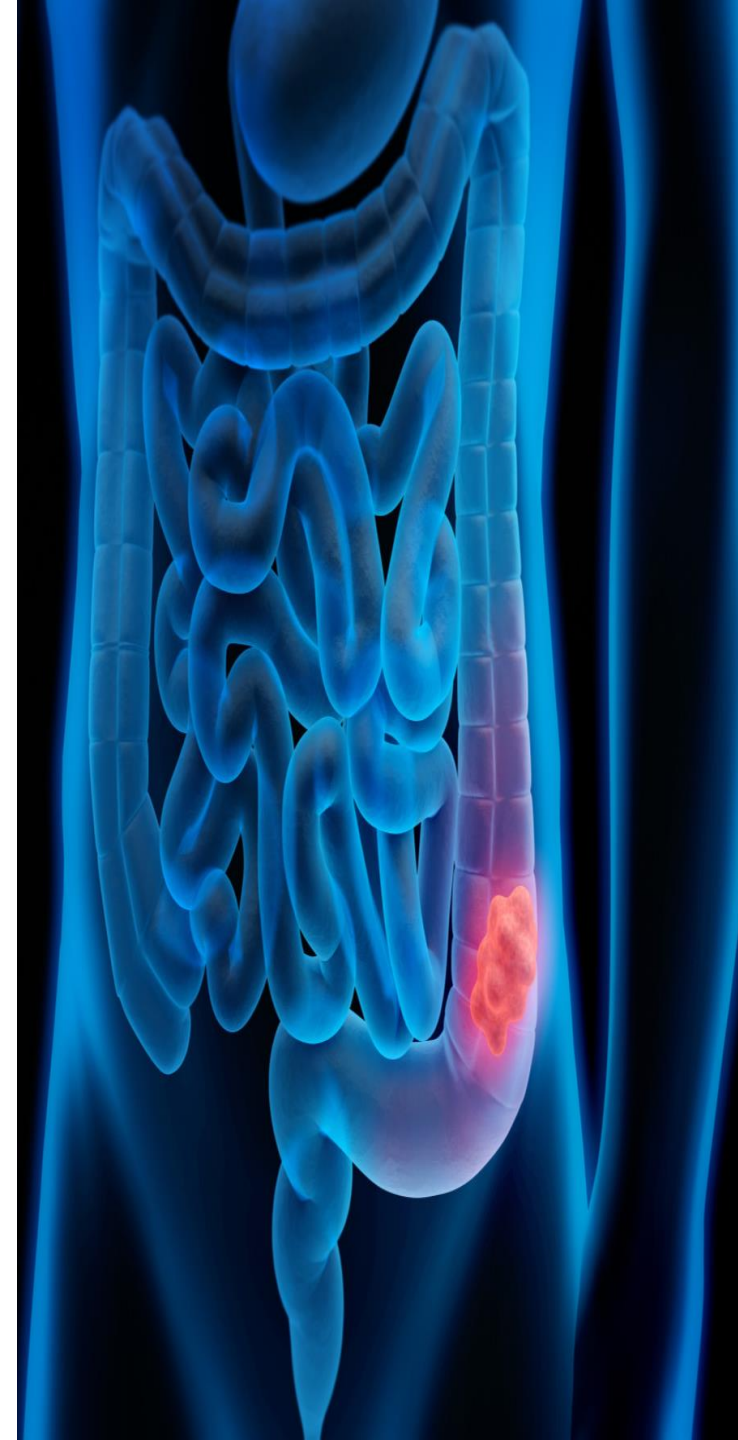
<https://www.youtube.com/watch?v=gPA-AOcOvso> - kolonoskopie 17 min.

<https://www.youtube.com/watch?v=KCUI0Cn3CRs> karcinom rozhovor 17 min. -Kolorektální karcinom

<https://www.youtube.com/watch?v=VREuBiQcO1I> Ošetřovatelská péče u nemocného se stomií 31 minut

<https://www.youtube.com/watch?v=uINU8Uo8osQ> - kolonoskopie 4 min

<https://www.youtube.com/watch?v=aXnR4qtyCMQ> - kolostomie 5 min



Děkuji za pozornost!

