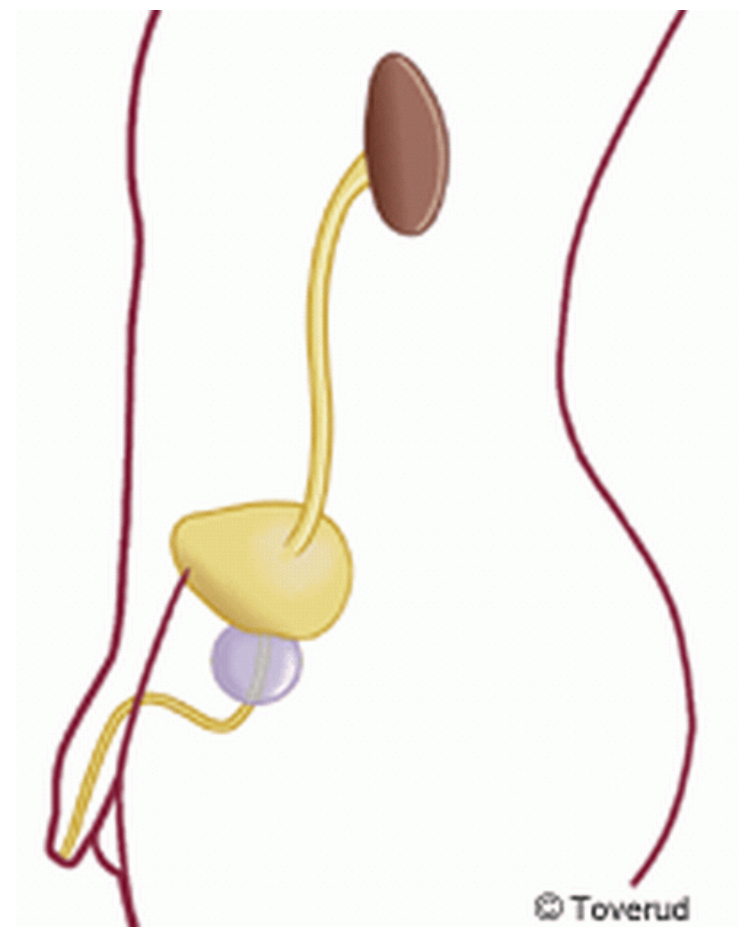
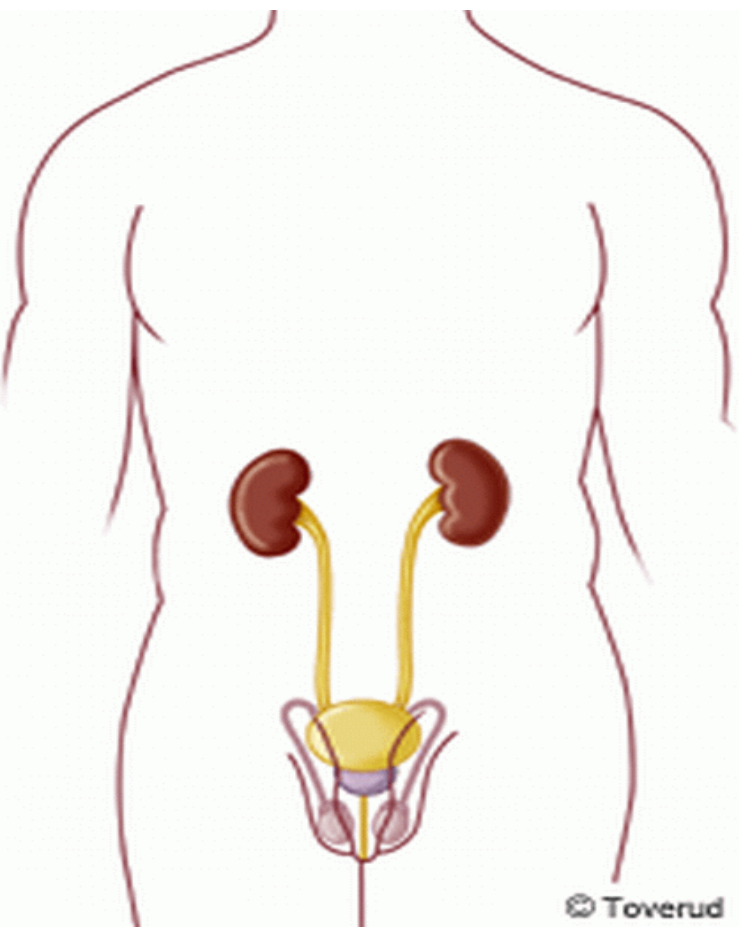
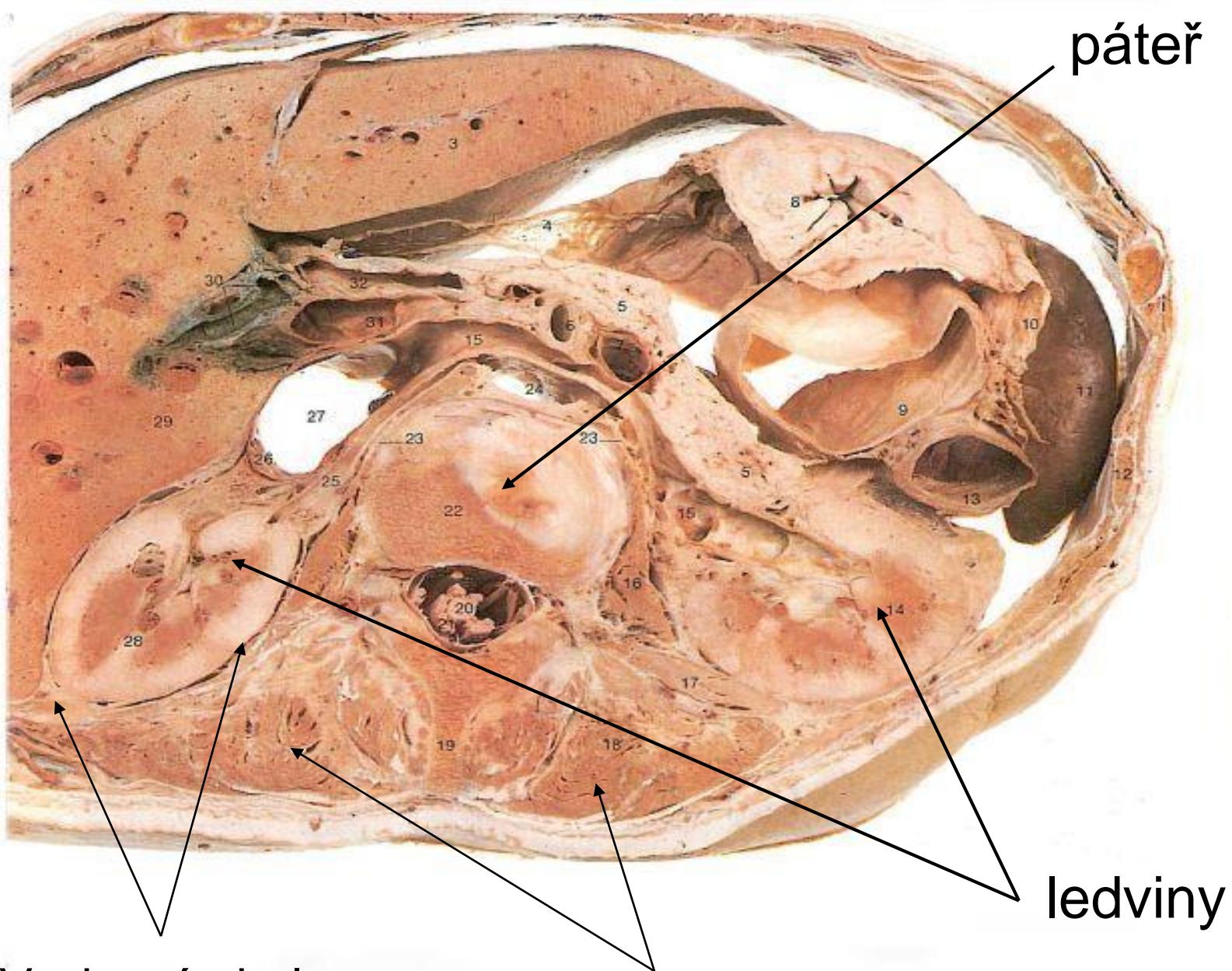


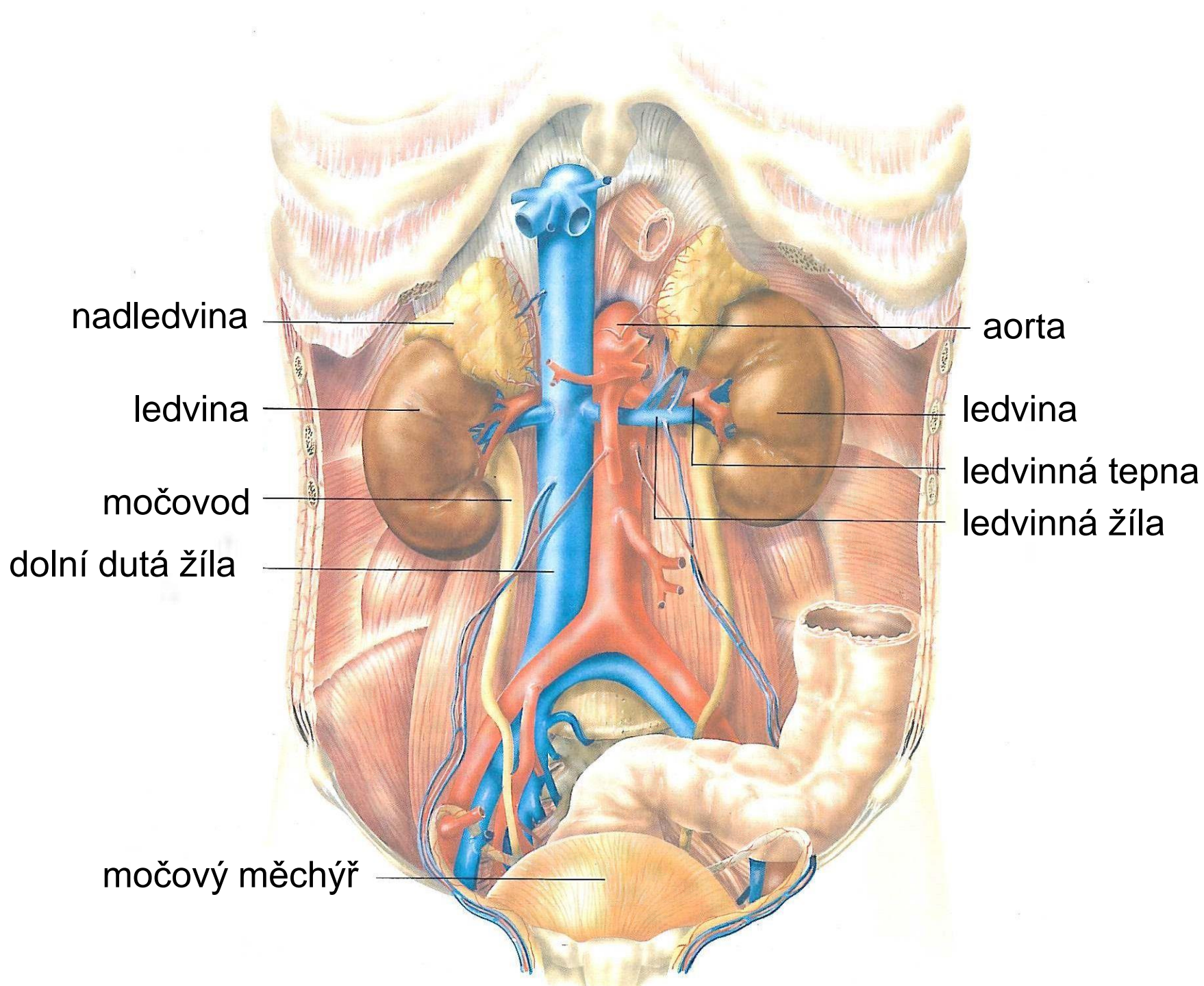


Anatomická stavba ledvin

Uložení ledvin v těle







Th 12

dvanácté žebro

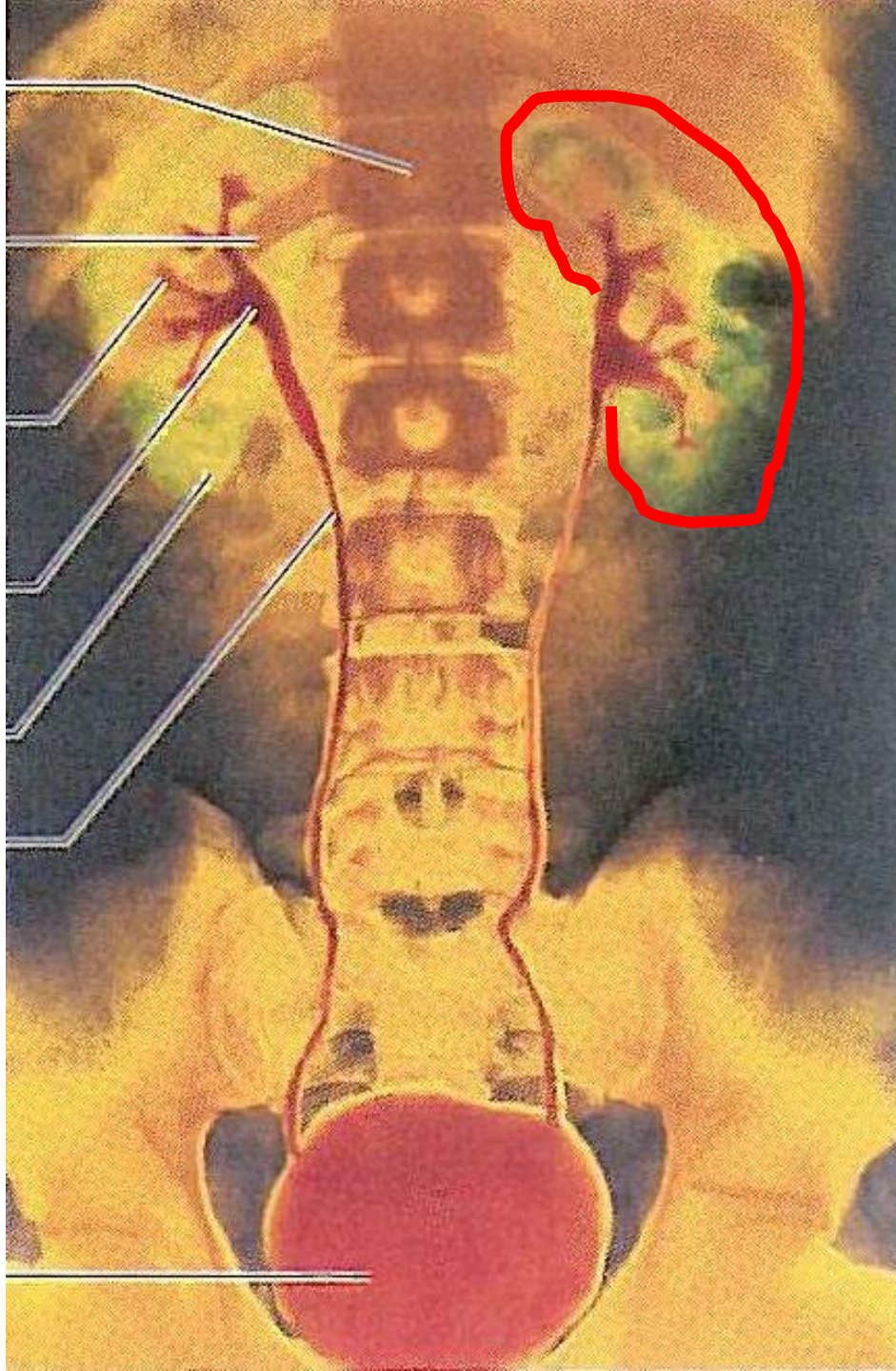
ledvinná papila

Ledvinná pánvička

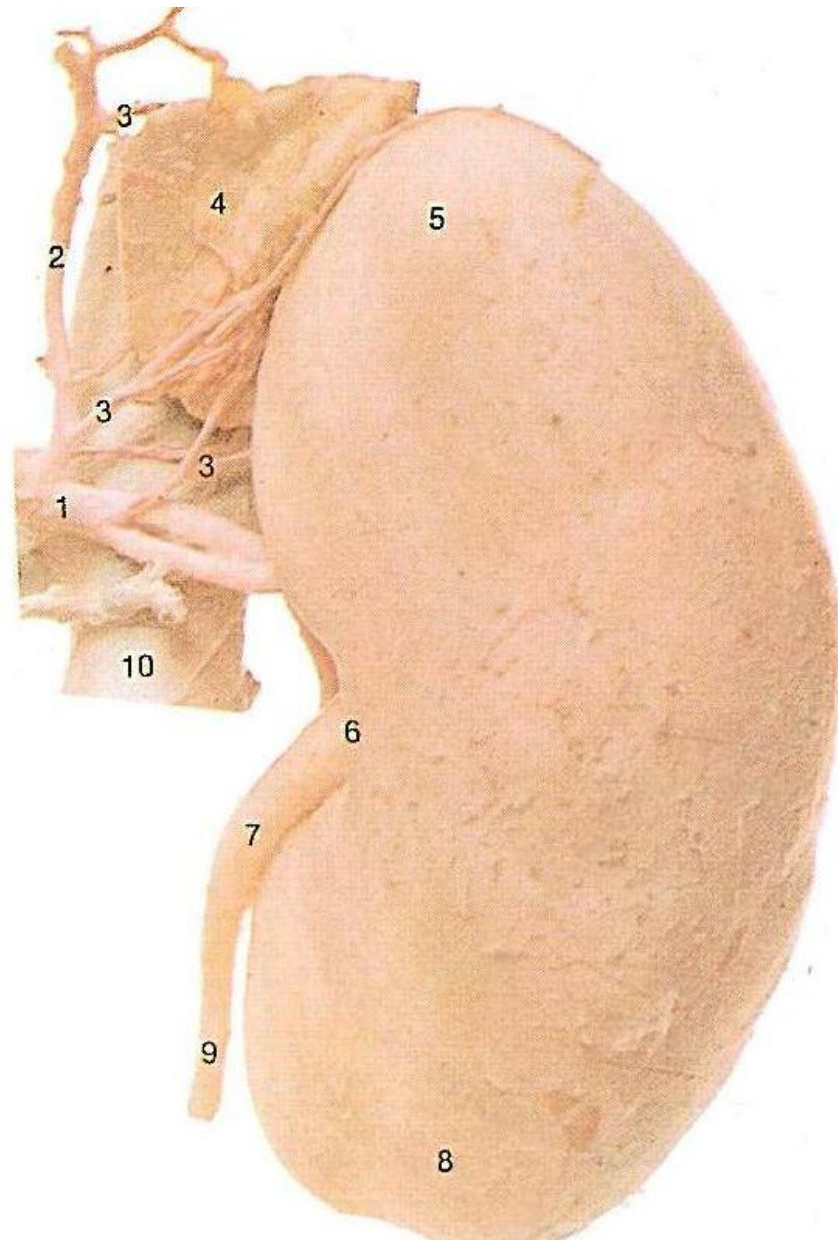
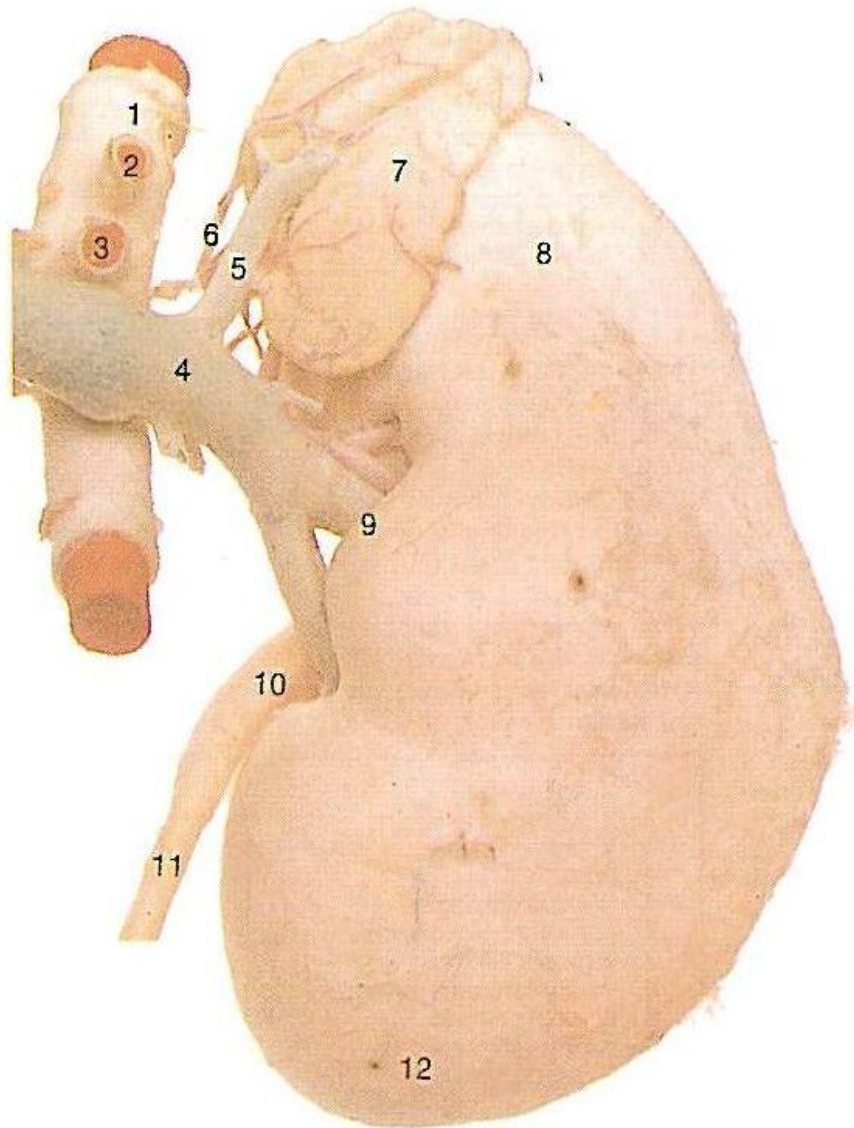
ledvina

močovod

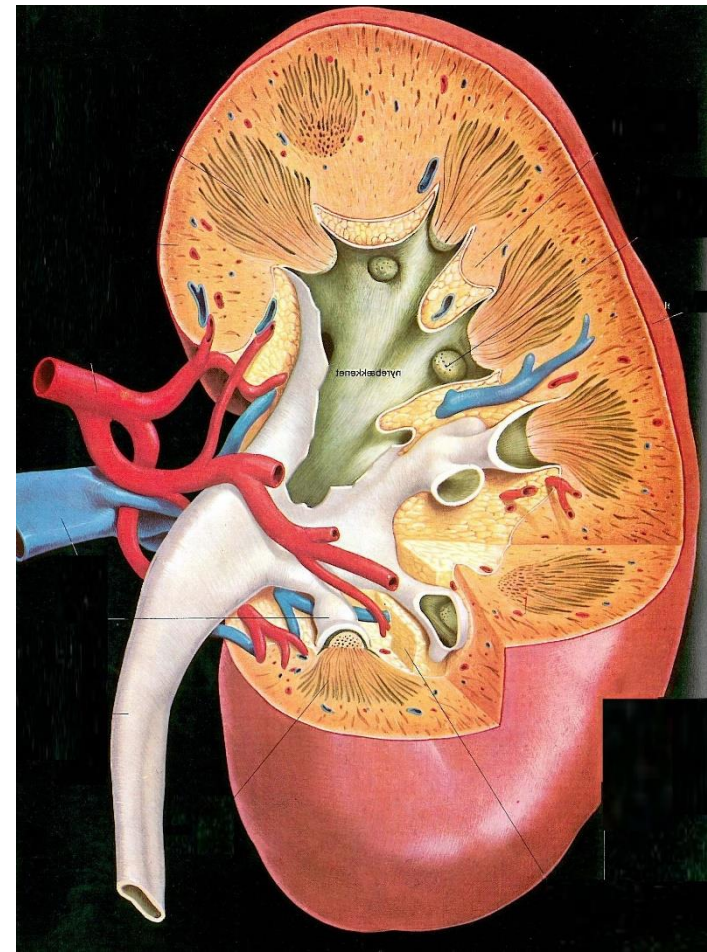
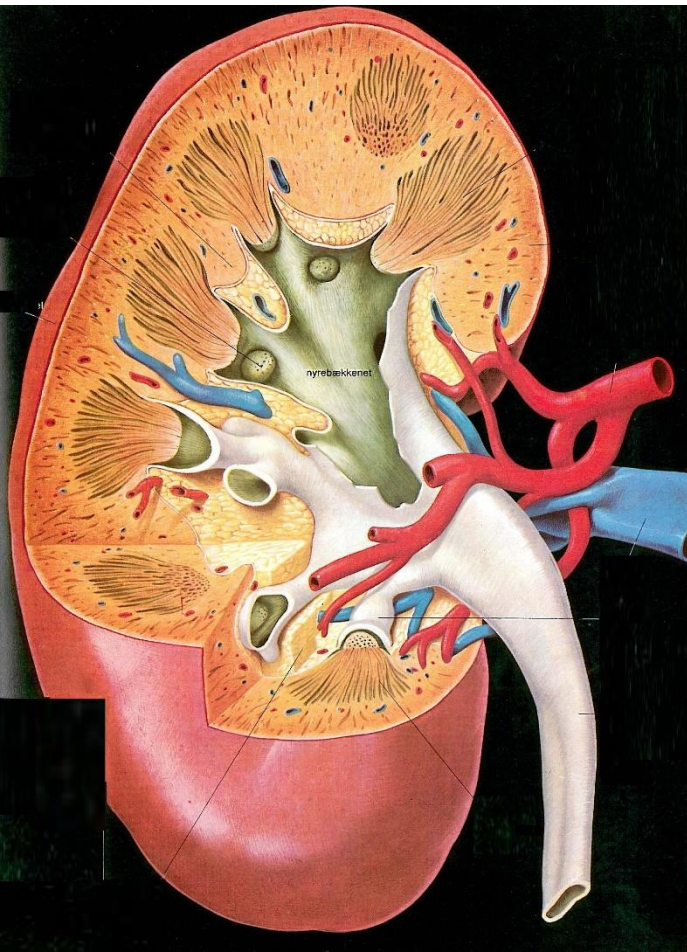
Močový měchýř

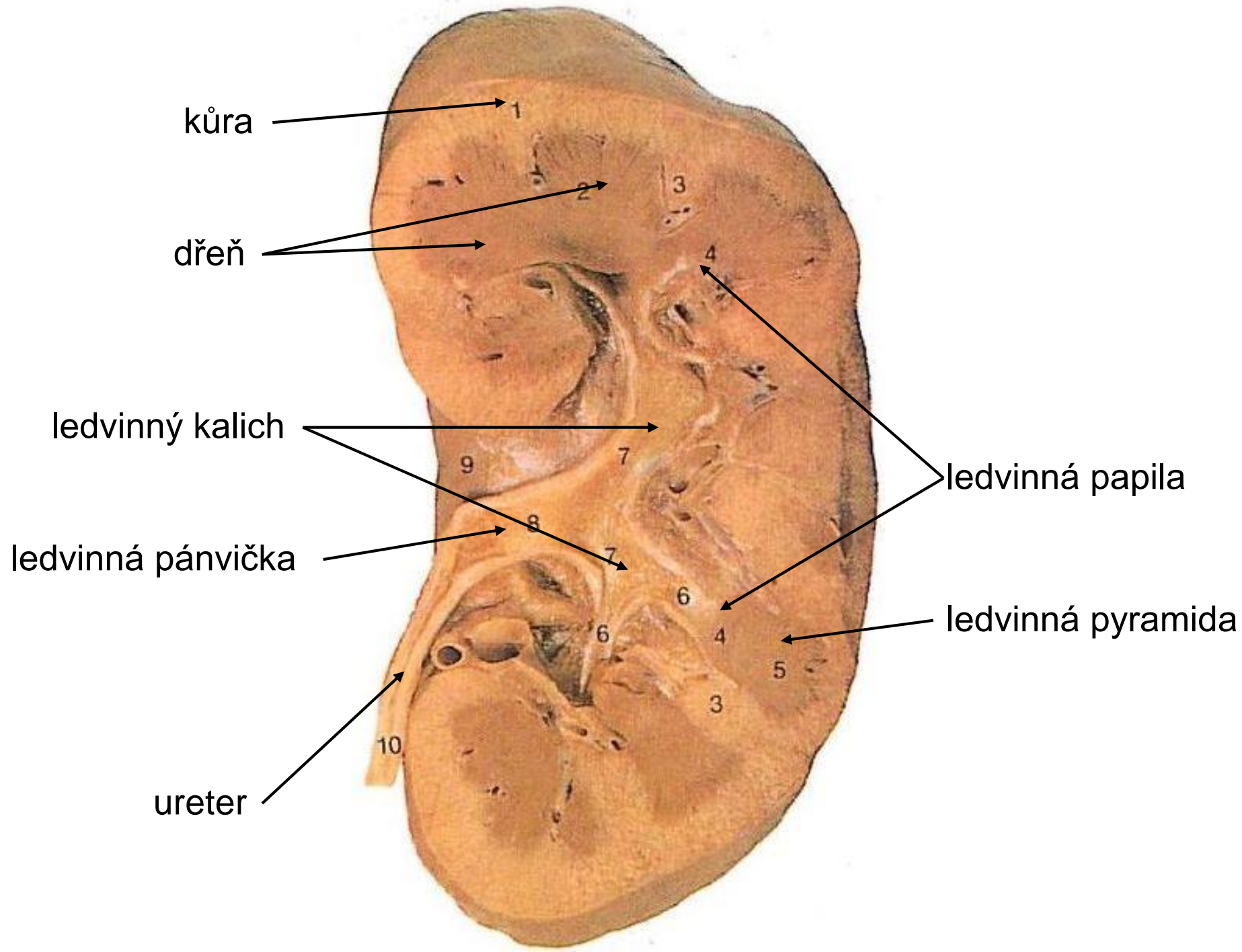


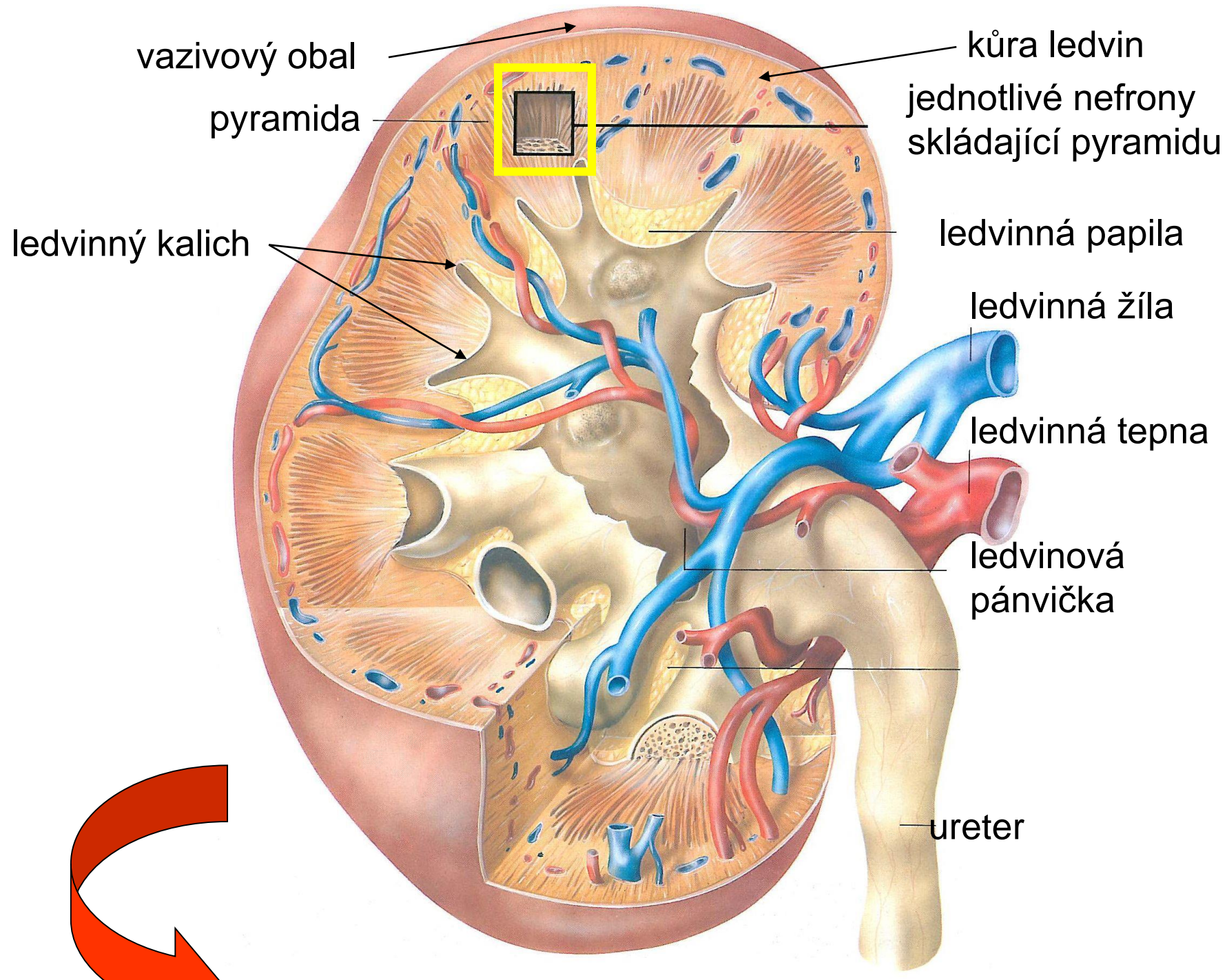
Skutečný tvar ledvin



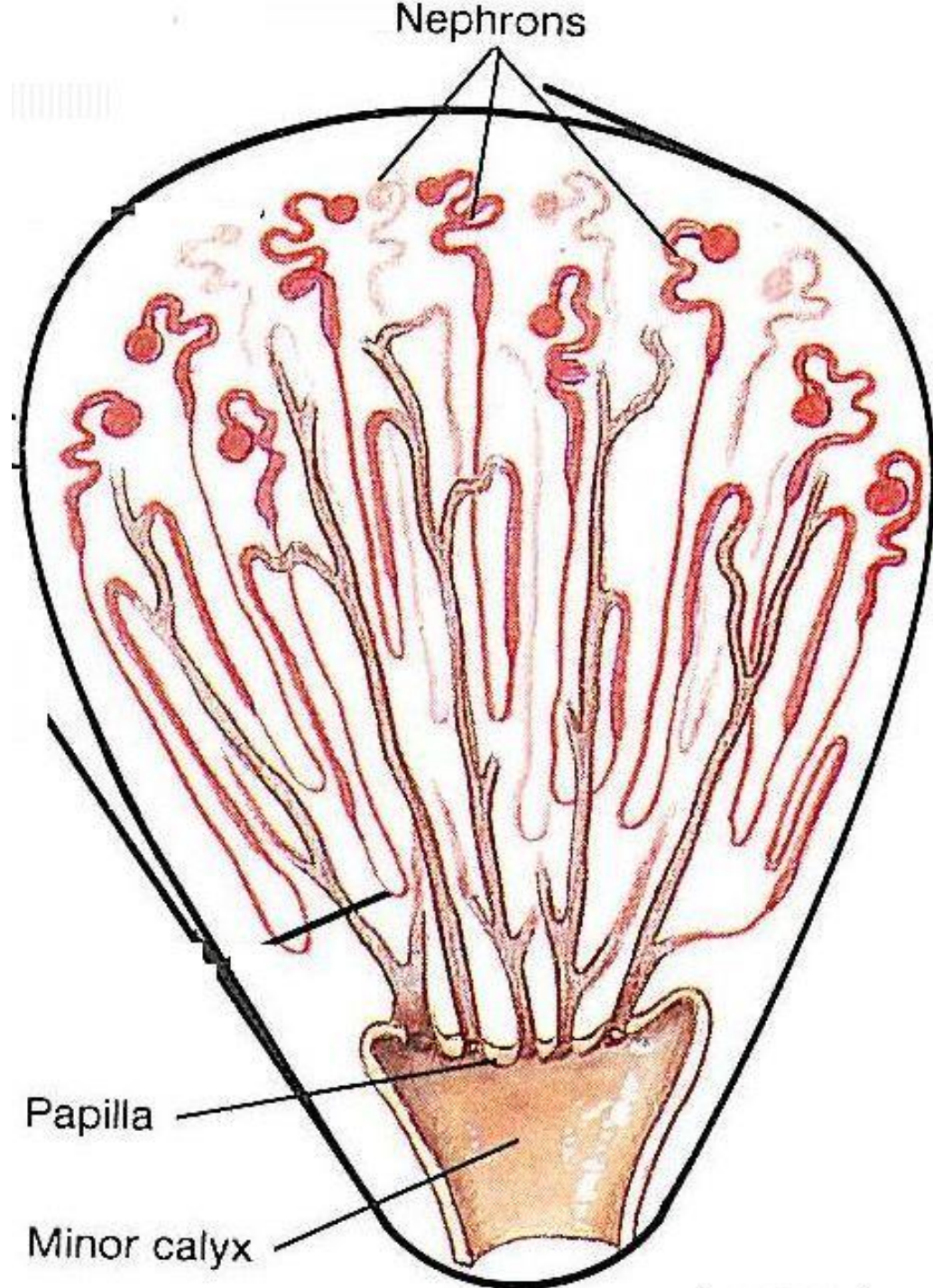
Anatomie ledvin na podélném řezu





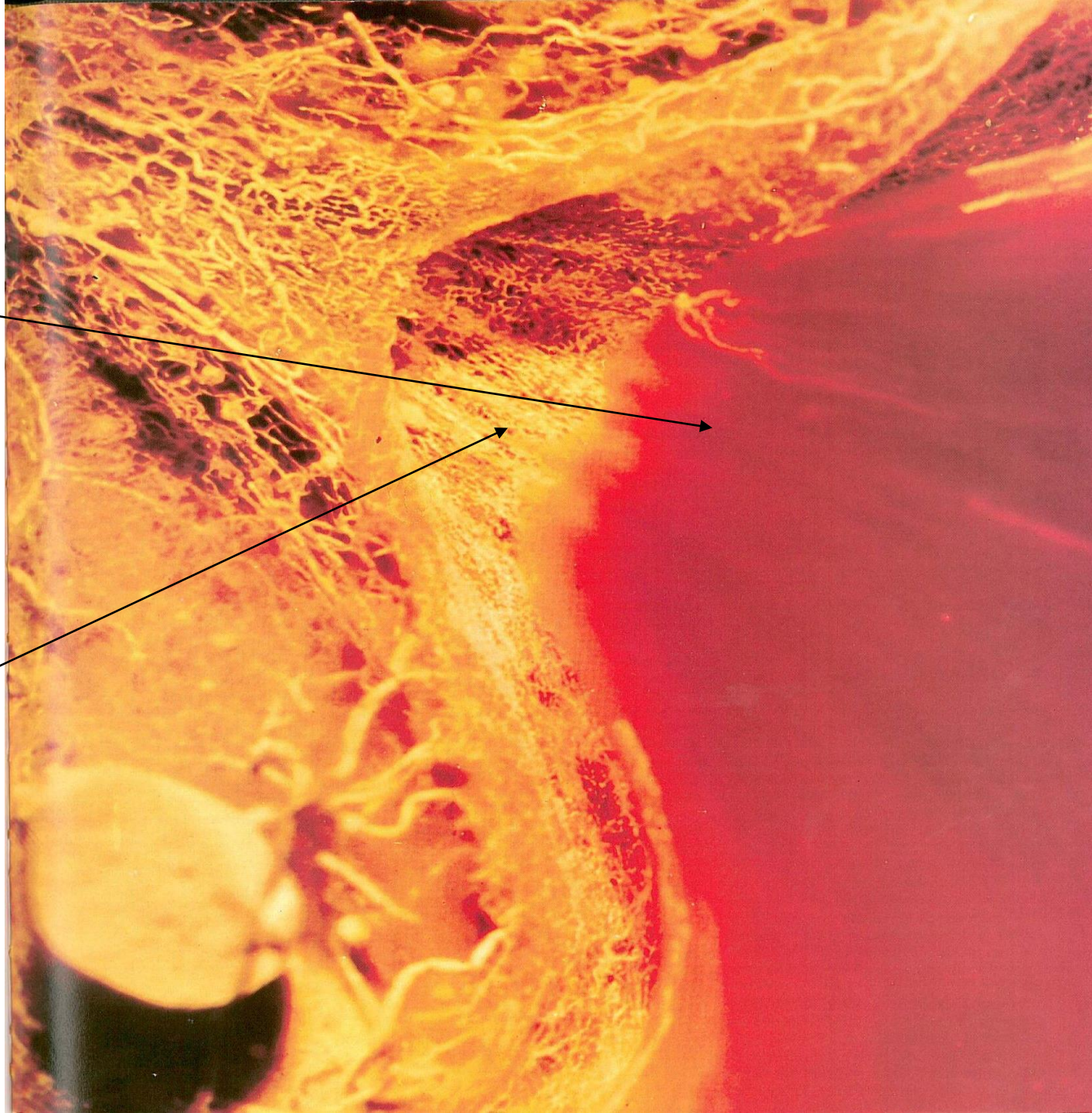


Podélný řez ledvinnou pyramidou



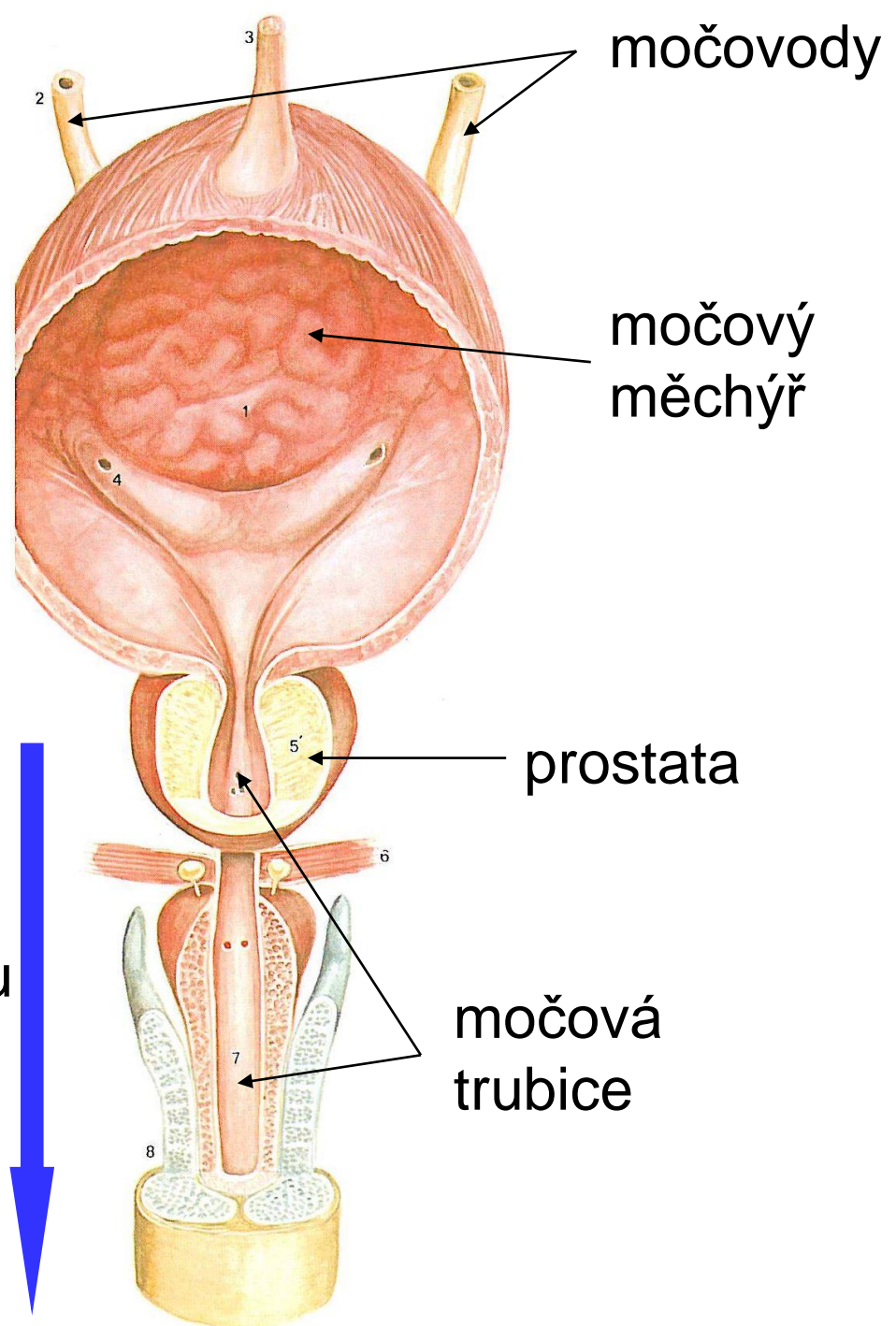
vrchol ledvinné
papily

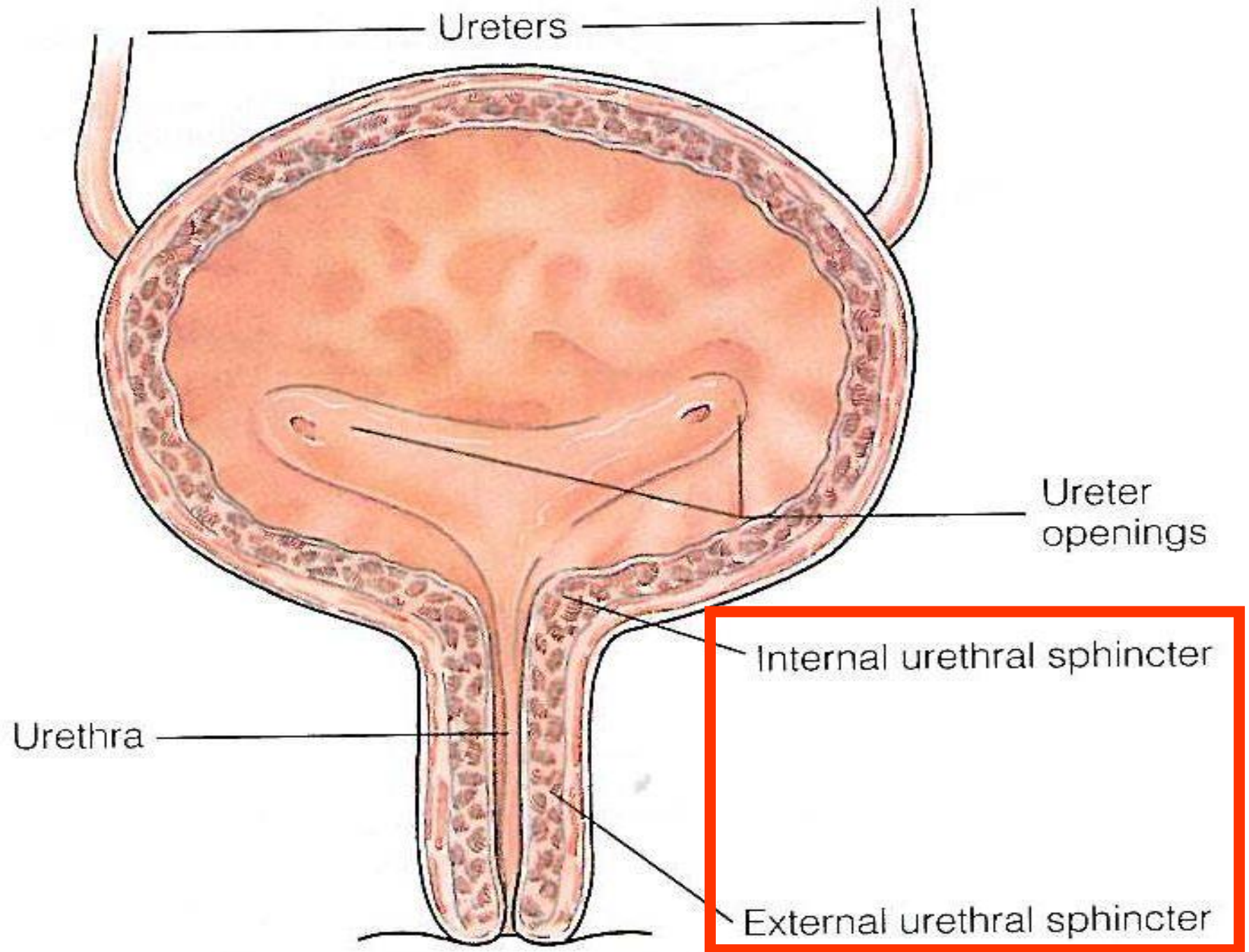
ústí do ledvinného
kalichu



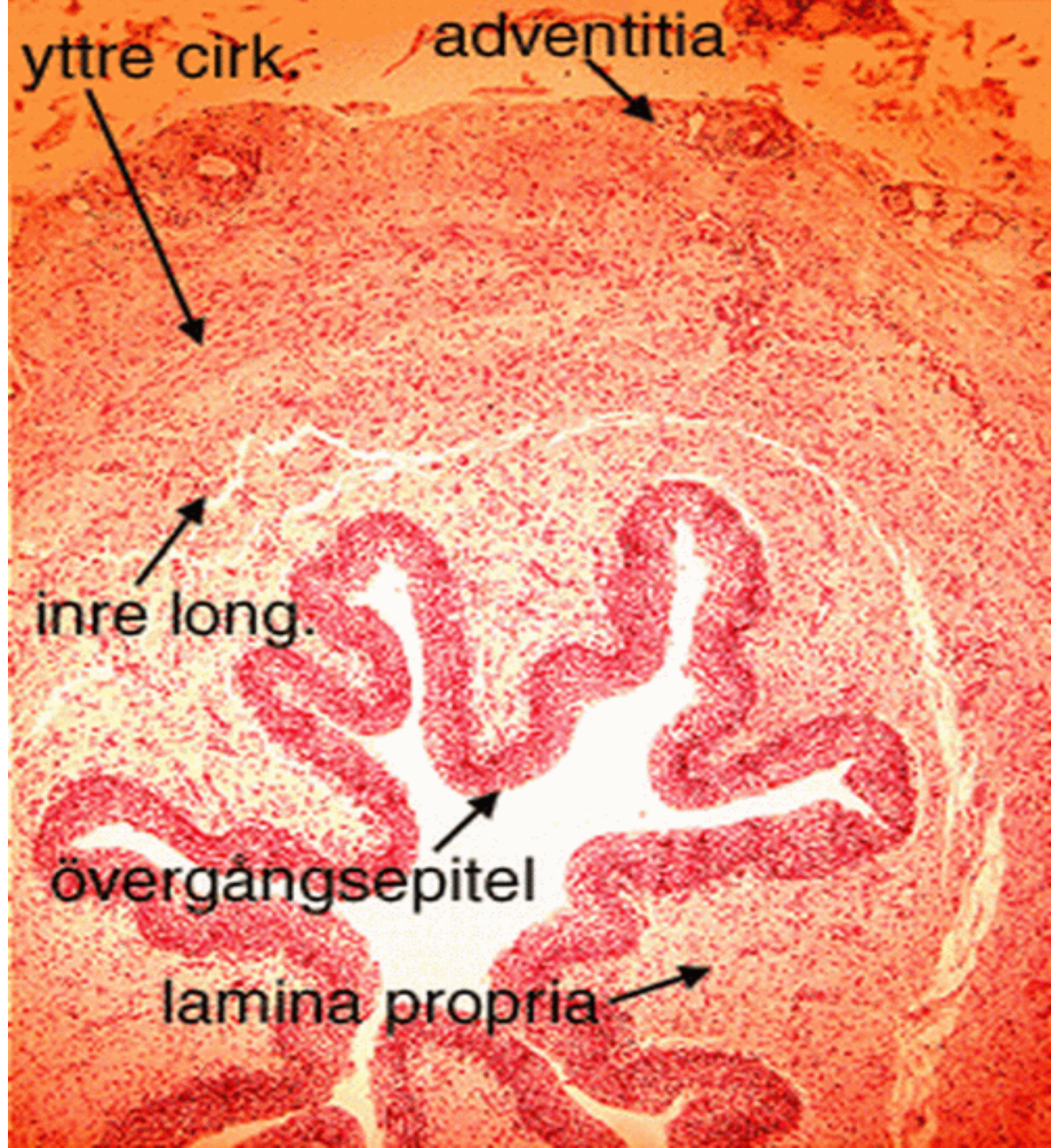
Terminální část močové soustavy

směr
pohybu
moči

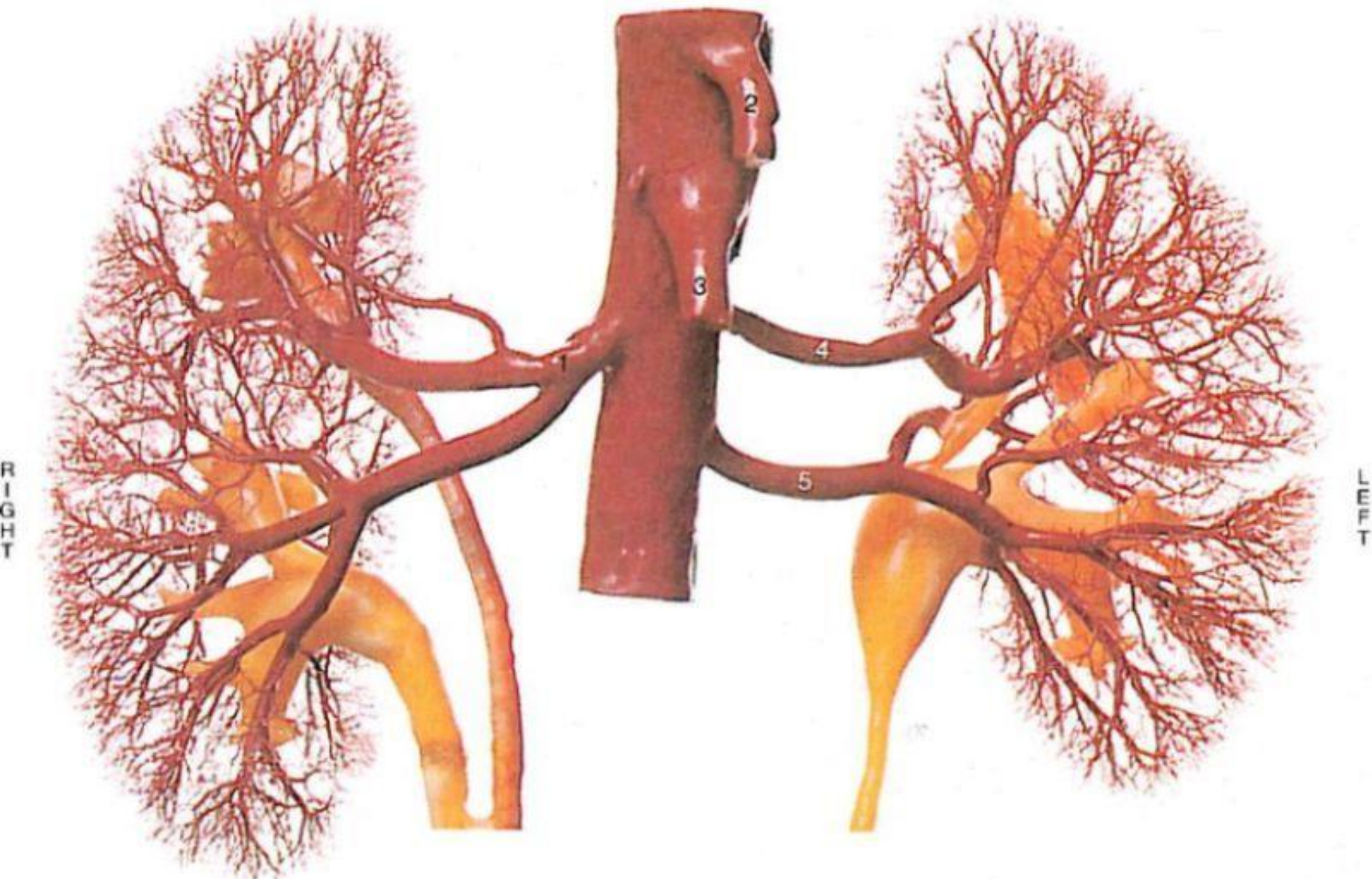




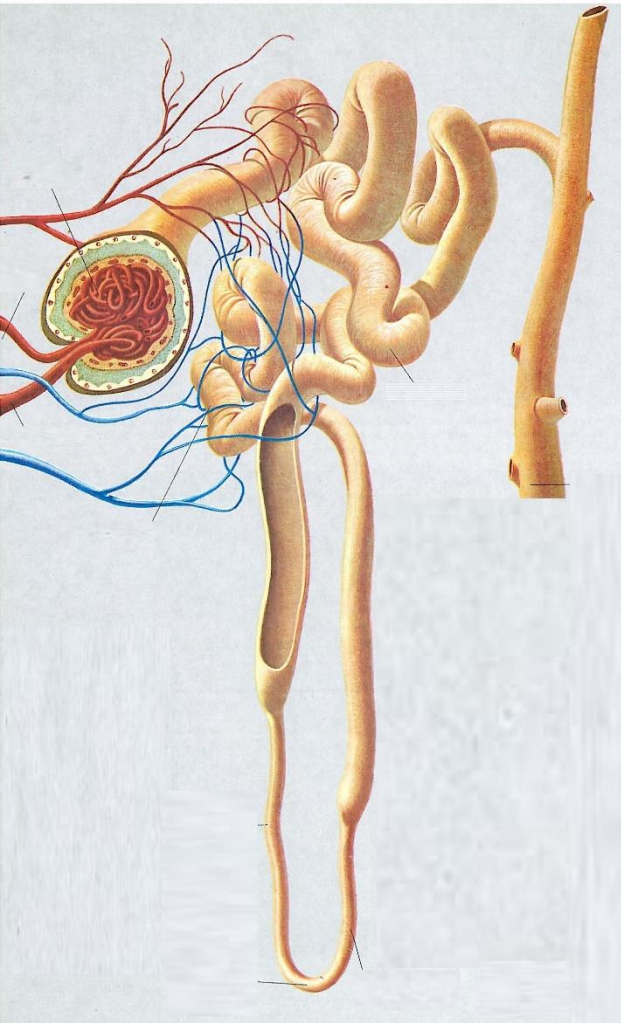
Průřez močovodem



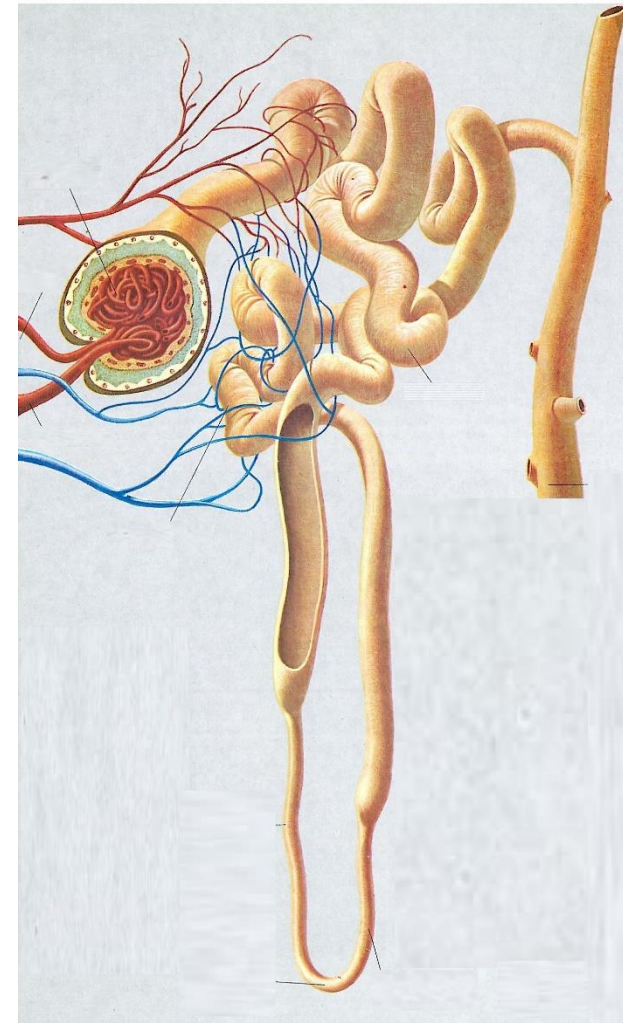
Cévní zásobení ledvin



Mikroanatomická stavba ledvin



(c) Mgr. Martin Šmíd



nefron korový

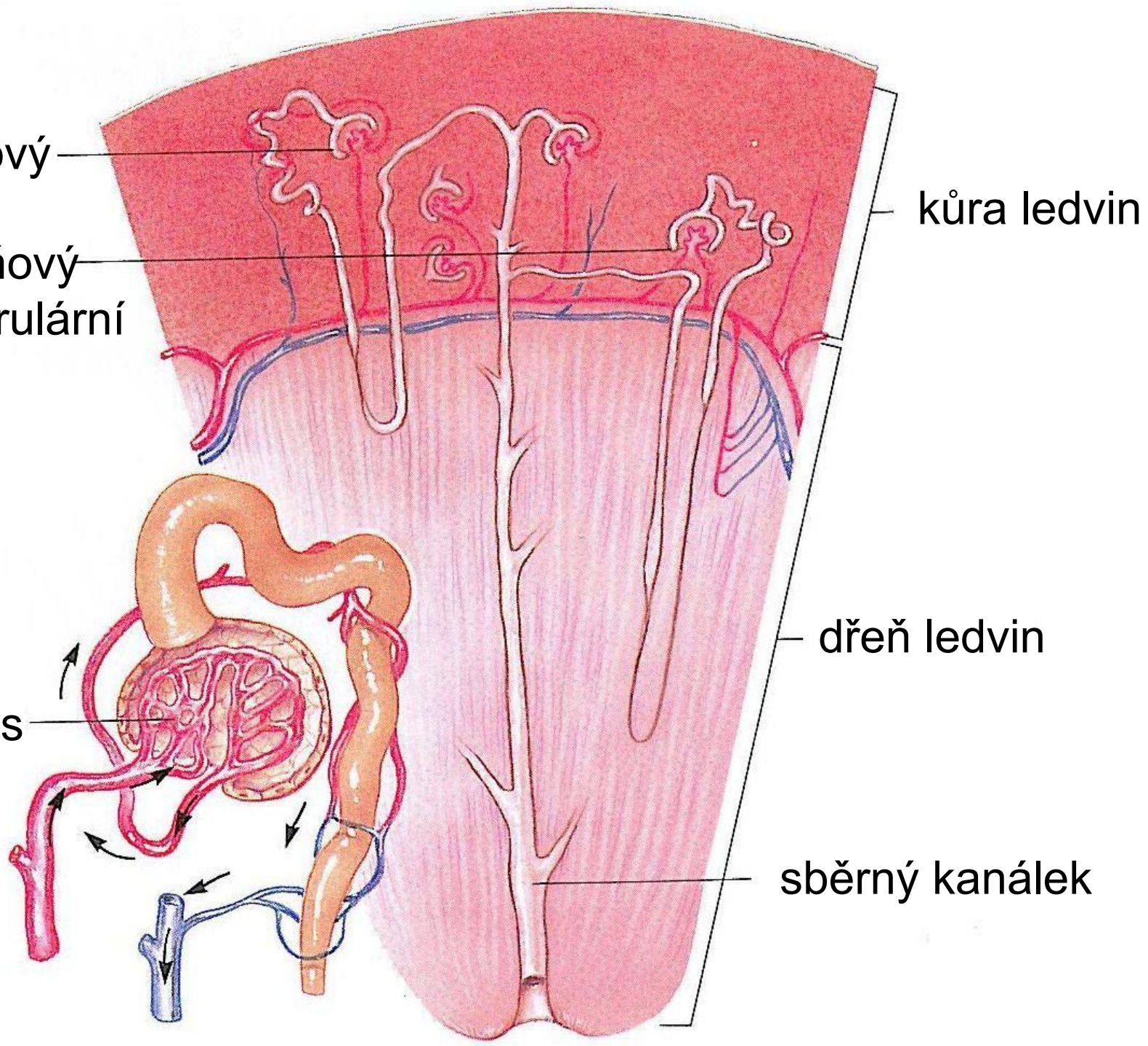
nefron dřeňový
juxtaglomerulární

kůra ledvin

dřeň ledvin

glomerulus

sběrný kanálek





Anatomie nefronu

Oblast skimming
efektu

Bowmanův váček

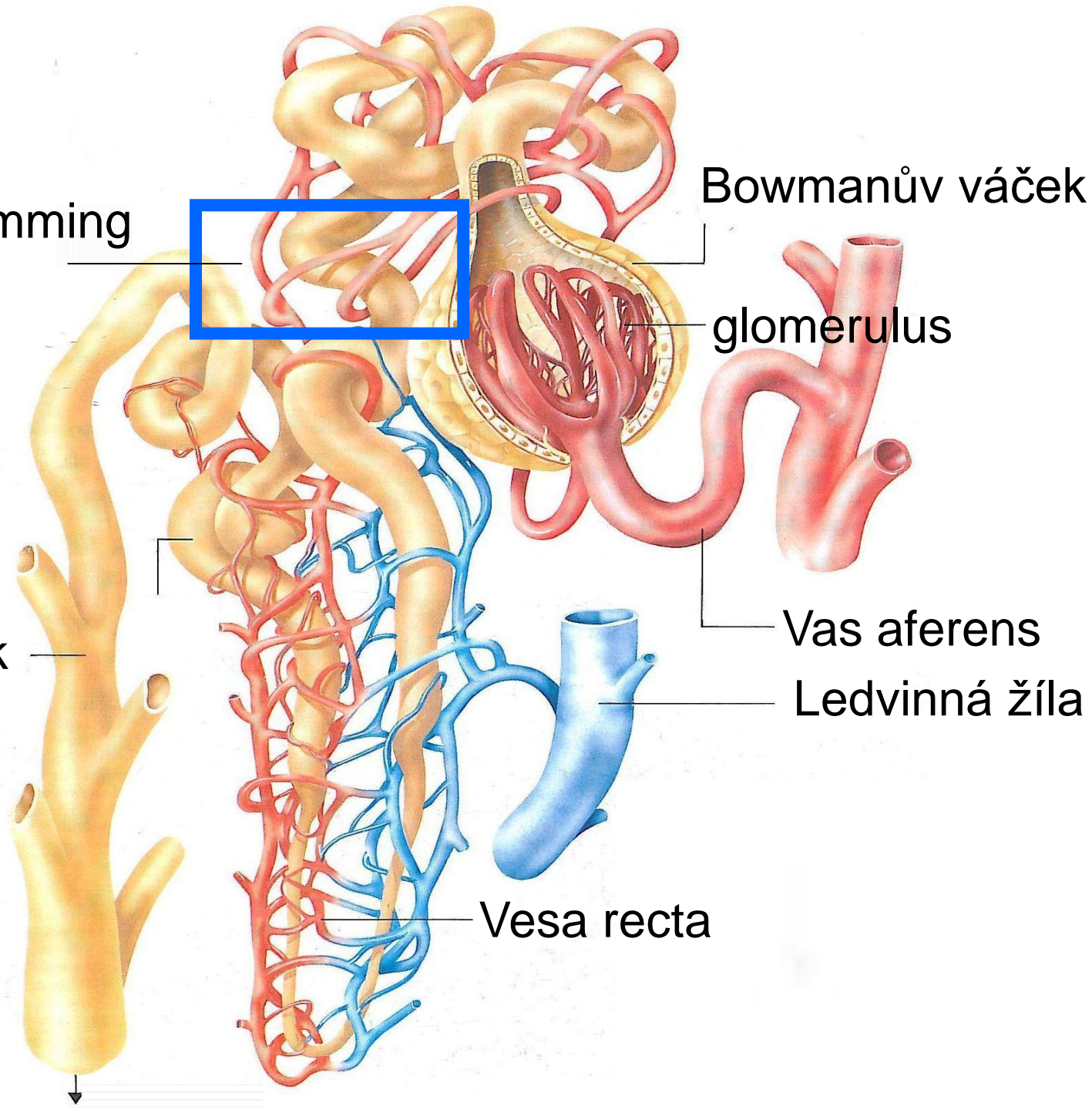
glomerulus

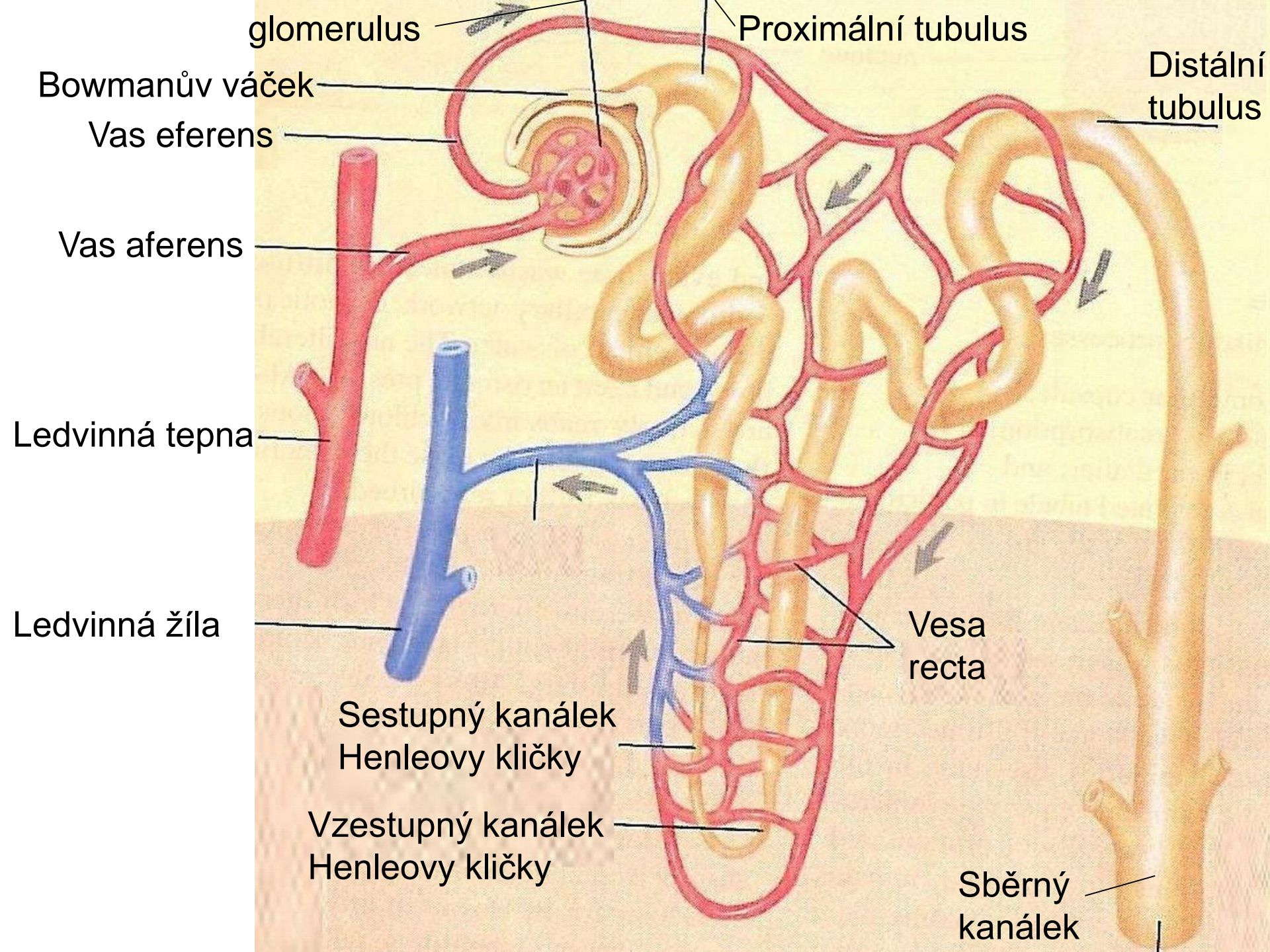
Vas aferens

Ledvinná žíla

Vesa recta

Sběrný kanálek







Konec

1. ČIHÁK, R. *Anatomie 1*. Praha: Grada Avicenum, 2003. ISBN 80-7169-970-5.
2. ČIHÁK, R. *Anatomie 2*. Praha: Grada Avicenum, 2003. ISBN 80-247-0143-X.
3. ČIHÁK, R. *Anatomie 3*. Praha: Grada Avicenum, 2003. ISBN 80-7169-140-2.
4. DYLEVSKÝ, I. *Somatologie*. Olomouc: Epava, 2000. ISBN 80-86297-05-5.
5. TROJAN, S. *Lékařská fyziologie*. Praha: Grada, 2004. ISBN 80-247-0512-5.