

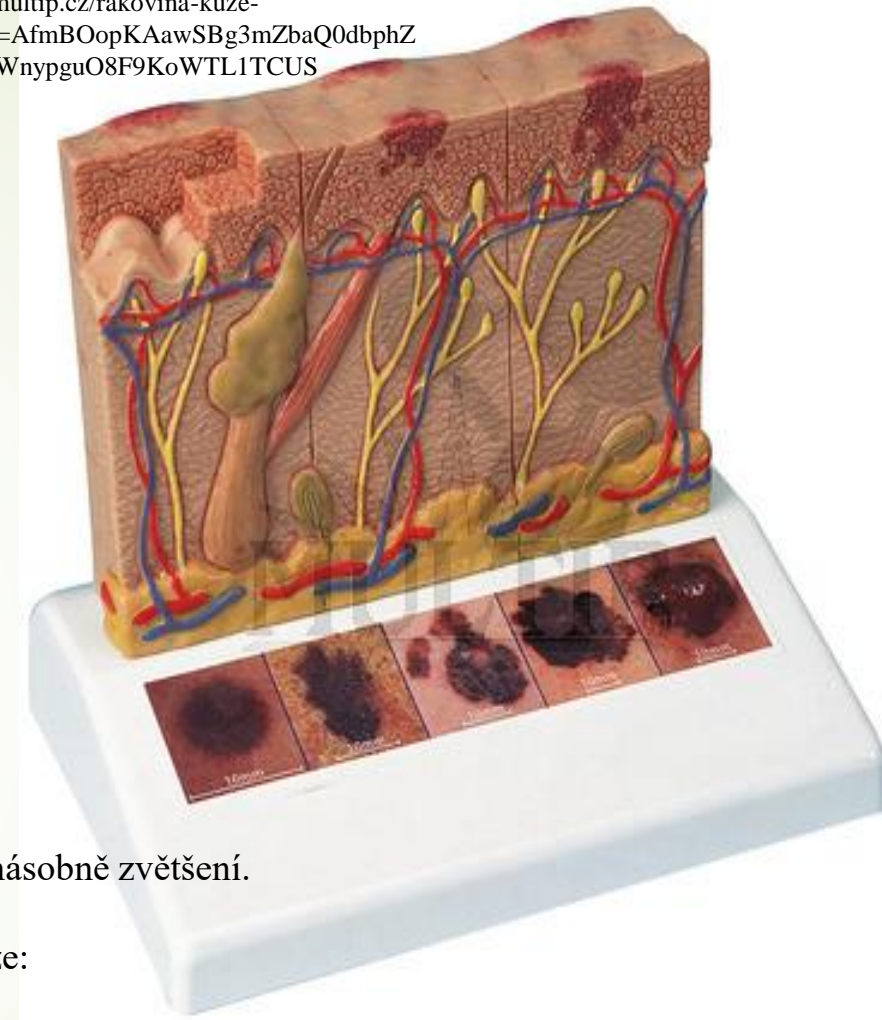


# Karcinom kůže

Ošetrovatelství 4. ročník

# Charakteristika

- **nádorové onemocnění kůže**
- **Podle příznaků a závažnosti rozlišujeme tři základní druhy nádorů:**
  - **bazaliom**
  - **spinaliom**
  - **melanom**



Model znázorňuje 8násobně zvětšení.

6 stádií rakoviny kůže:

## **zdravá kůže**

maligní buňky se nachází na povrchu v **epidermis**

maligní buňky vyplňují epidermis

některé maligní buňky ve vrstvě stratum papillare vyplňují stratum papillare

maligní buňky pronikají vrstvou stratum reticulare

maligní buňky dosáhly **podkožního tukového vaziva**, satelitní buňky se nacházejí v **blízkosti žíly**

# Rozdělení nádorů

## Bazaliom

**nejméně závažný** druh karcinomu

Vzniká nejčastěji **nadměrným** vystavováním **slunečnímu záření při nízké ochraně**

Objevuje se **po 60. roce** života

Připomíná **strup**, který **nezmizí**

Chirurgicky se dá odstranit

## Spinaliom

Výskyt není zas tak častý

Připomíná spíše **uzlíček**

Odstraňuje se chirurgicky, ovšem společně s ním bývá zpravidla nutné odebrat části okolní tkáně

Riziko metastáz v případě, pozdní diagnostiky

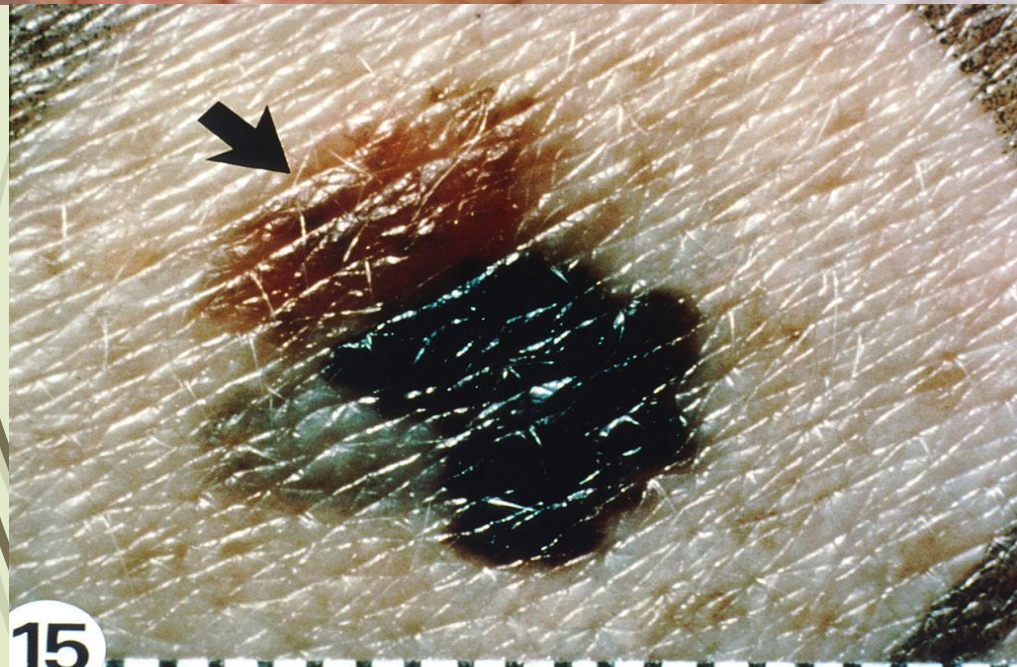
## Melanom

Z hlediska prognózy je **nejzávažnější nádorem**

Jedná se o zhoubný nádor způsobující **metastázy**

**Zpočátku vypadá jako nenápadná skvrnka** ale může metastazovat nejen v kůži ale i **např. plíce, játra nebo i mozek**







## ► Příčina a rizikové faktory

- **Není zcela známá**
- **UV záření**
- **Mutace genů**
- **Věk nad 50 let ( i dětský věk ! )**
- **Vyšší citlivost na sluneční záření „ fototyp“**
- **Výskyt melatomu v rodině**
- **Časté užívání solárií**



# Příznaky

- změny tvaru, velikosti pigmentové s.
- Krvácení
- Svědění
- Ulcerace
- Bolest v místě pigmentové skvrny

# Samovyšetření kůže

## Změny, které dříve na kůži nebyly:

- nová mateřská znaménka
- šupinovitá nebo drsná místa na kůži
- malé útvary na kůži - narůžovělé nebo mít podobnou barvu jako kůže, někdy jsou na nich vidět maličké krevní cévy (kapiláry)
- zarudlé až nahnědlé skvrny
- mokvající, krvácející nebo olupující se místa na kůži, která mohou i bolet nebo svědit
- špatně se hojící rány, které mohou mokvat nebo tvořit krusty

## Mateřská znaménka, o kterých víte již delší dobu:

- Zvětšila se?
- Změnil se jejich tvar nebo barva?
- Svědí? Krvácejí? Je jejich povrch zatvrdlý (tzn. připomíná strup)?
- Vypadá jedno znaménko úplně jinak než ostatní? Odborníci tomu někdy říkají „ošklivé káčátko“
  - (z anglického výrazu ugly duckling).

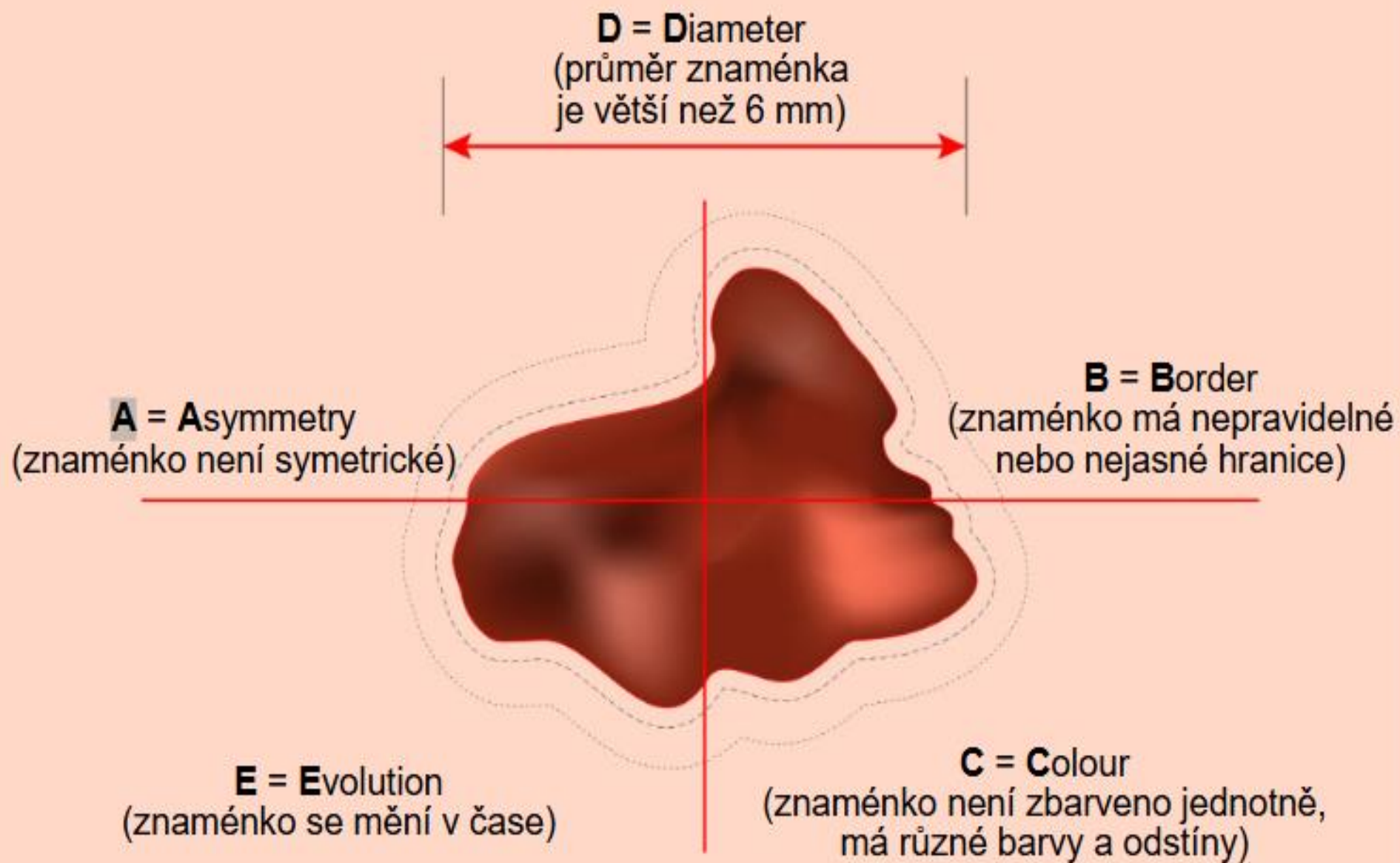
# Vyšetřovací metody

- Anamnéza
- Fyzikální vyšetření
- Laboratorní vyšetření krve – KO, nádorové markery
- Pravidlo ABCDE
- RTG, CT, MR
- Biopsie sentinelové uzliny
- <https://www.youtube.com/watch?v=PYgzmuWEzm8> 17 min vyš. kůže
- <https://www.youtube.com/watch?v=7plEAggnMTw> 4min



# Pravidlo ABCDE

- A** – Asymmetry (**asymetrie**) – pigmentová skvrna **není symetrická**.
- B** – Border irregularity (**nepravidelnost ohraničení**) – **okraje** skvrny jsou **nerovné**, vroubkaté nebo nejasně ohraničené.
- C** – Color variegation ( **barevná pestrost** ) – zbarvení není uniformní, vykazuje **různé odstíny barev** pokožky, hnědé a černé. **Bílá, červená** nebo **modrá** barva pigmentové skvrny bývá znepokojivým nálezem.
- D** – Diameter ( **průměr** ) – průměr **větší než 6 mm** je pro melanom charakteristický, i když se mohou objevit i průměry menší. Jakýkoliv růst skvrny si zaslouží vyšetření.
- E** – Evolution ( **vývoj** ) – pigmentová **skvrna se mění v čase**. Tento bod je důležitý hlavně u nodulárního melanomu nebo amelanocytárního melanomu ( bez pigmentu ), které mohou postrádat body ABCD.



## Léčba

- chemoterapie, imunologická léčba
- Chirurgické odstranění ( s trvalou dispenzarizací )
- [https://www.youtube.com/watch?v=\\_B3n1kxynz4](https://www.youtube.com/watch?v=_B3n1kxynz4) 20 minut  
léčba kožních nádorů



# Video a zdroje

- <https://www.youtube.com/watch?v=PYgzmuWEzm8> 17 min vyš.kůže
- <https://www.youtube.com/watch?v=B3n1kxynz4> 20 minut léčba kožních nádorů
- <https://www.ceskatelevize.cz/porady/1095946610-diagnoza/204562241500021/> 18 minut melanom
- Česká onkologická společnost ČLS JEP: Maligní melanom a ostatní nádory kůže – lze rakovině kůže předejít? (odkaz vede na web linkos.cz)
- <https://www.nzip.cz/clanek/1920-rakovina-kuze-prevence-vcasne-rozpoznani-a-priznaky>
- <https://www.mojemedicina.cz/pruvodce-pacienta/diagnozy/maligni-melanom-a-zhoubne-nadory-kuze/zhoubne-nadory-kuze.html>
- <https://www.wikiskripta.eu/w/Melanom>
- <https://www.uzdravim.cz/rakovina-kuze.html>