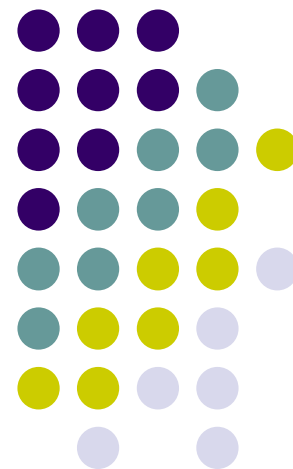
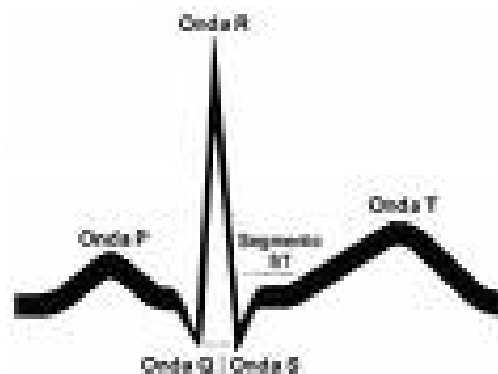


# ELEKTROKARDIOGRAFIE ( EKG )

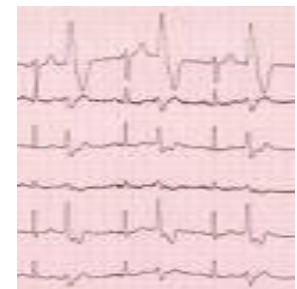
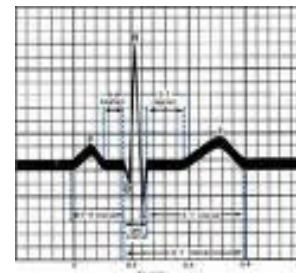
Mgr. Dagmar Maršálková



# EKG



- Vyšetřovací metoda zaznamenávající **elektrickou aktivitu srdečního svalu** → vznik a šíření tzv. akčního proudu převodním systémem srdečním i buňkami srdečního svalu
- Přístroj = **ELEKTROKARDIOGRAF**
- Křivka = **ELEKTROKARDIOGRAM**



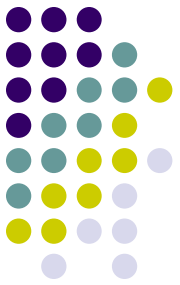
# EKG



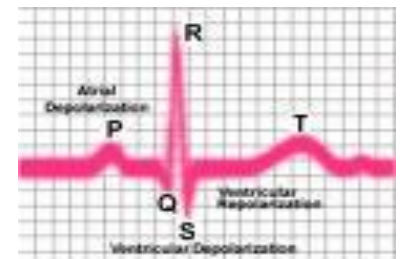
- je velmi jednoduché
- nenáročné a hlavně nebolestivé vyšetření díky kterému má lékař přehled o elektrické aktivitě srdce

( každý stah srdečního svalu je doprovázen vznikem slabého elektrického napětí, které se šíří až na povrch těla, kde ho lze snímat pomocí EKG )

# EKG přístroj



- citlivě snímá elektrickou aktivitu srdce v čase pomocí vodičů, které má P/K připevněné na několika různých částech těla
- vyhodnocuje elektrické změny na srdci na několika místech zároveň
- výsledek je obvykle zaznamenáván na speciální papír jako takzvaná EKG křivka





# Příprava a průběh vyšetření

- Zvláštní příprava není nutná – **informovanost P/K**
- Odložení věcí, **svléknutí P/K, intimita** ( přístupný hrudník a volné kotníky a zápěstí ) – někdy oholení hrudníku
- **Poloha v leže na zádech, v klidu, končetiny volně podél těla, nemluvit**
- Před přiložením každé elektrody bude místo pod ní na kůži **navlhčeno** speciálním gelem pro zajištění dostatečné vodivosti ( či vodou )
- Umístění elektrod:**končetinové ( HK, DK ) a hrudní**
- Elektrody na svých místech → vlastní vyšetřování (elektrická aktivita srdce zaznamenána na papír)

# Přikládání elektrod

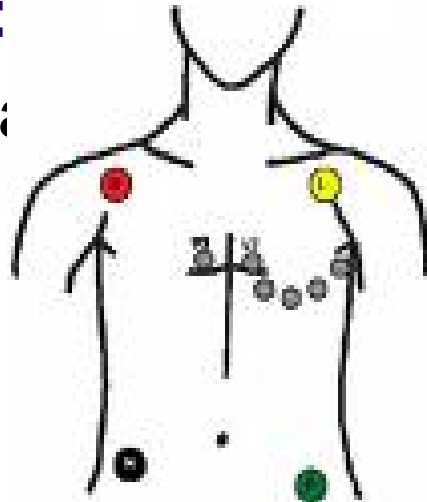
## Končetinové:

PHK – červená

PDK – černá

LHK – žlutá

LDK – zelená



## Hrudní:

### V1 – V 6

V1 – červená

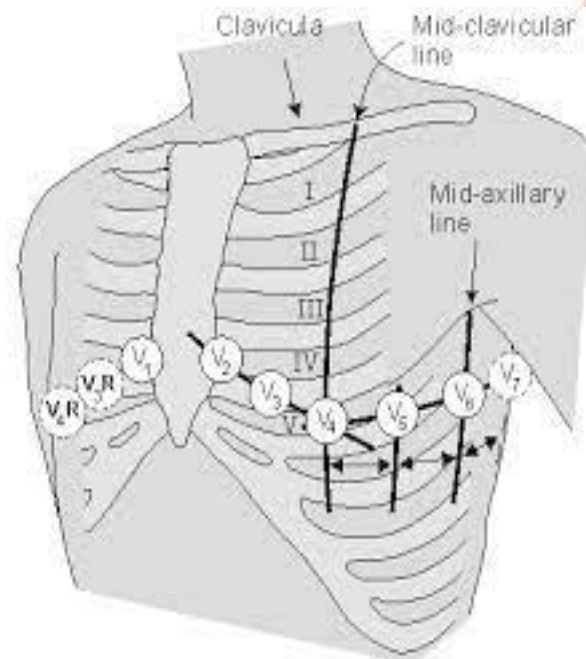
V2 – žlutá

V3 – zelená

V4 - hnědá

V5 - černá

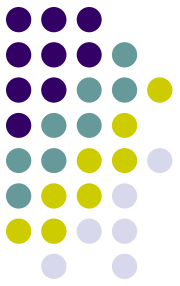
V6 - fialová





# Po vyšetření.....

- Zajistit nemocného – osušit, obléknout, uložit...
- Popsat záznam – jméno, datum narození, datum vyšetření
- Dezinfekce elektrod
- !rozmotané
- Nabití přístroje



# Zátěžové EKG - Ergometrie

- Vyšetřovací metoda umožňující sledování vlivu stupňované zátěže na krevní oběh
- Měření EKG při zátěži
  - Bicyklový ergometr
  - Chůze na pohyblivém pásu







# Holterovo monitorování

- Vyšetřovací metoda, která umožňuje **24 – 48 hodin** zaznamenávat EKG P/K při jeho obvyklých denních činnostech – mimo nemocniční zařízení
- 5 samolepících elektrod ( hrudník )
- Holterova monitorovací jednotka ( na opasku )
- PC se speciálním programem





**Děkuji za pozornost !**