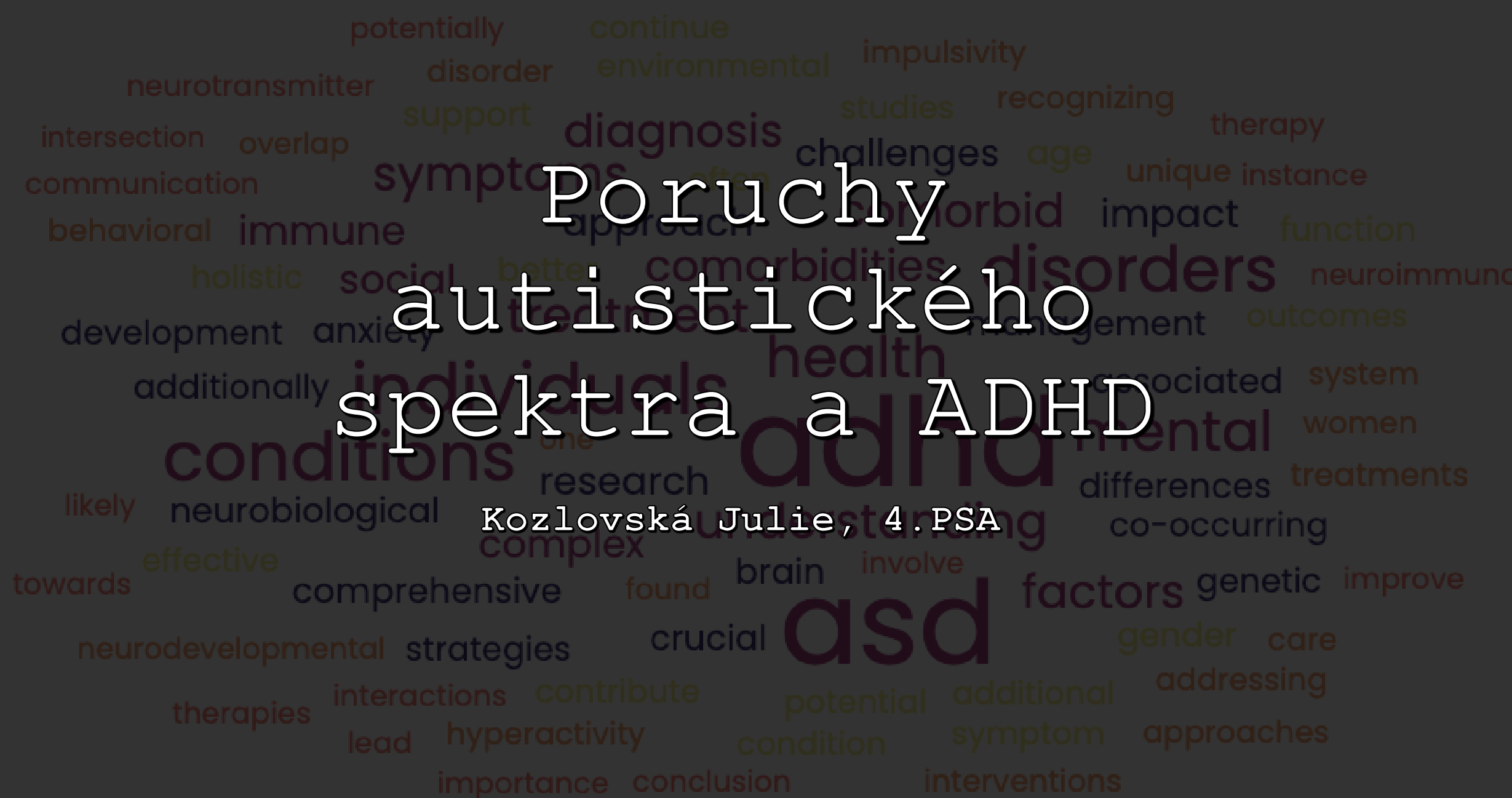


Poruchy autistického spektra a ADHD

Kozlovská Julie, 4.PSA



Obsah

- Charakteristika
- Příčiny
- Příznaky
- Diagnostika
- Terapie a management
- Maskování
- Komorbidity
- Meltdown a Shutdown
- Specifika péče

Charakteristika

Neurovývojové poruchy

PAS

- Narušení sociální interakce
- Potíže v komunikaci
- Omezené, opakuující se chování a zájmy
- Senzorické potíže
- Dětský autismus
- Atypický autismus

ADHD

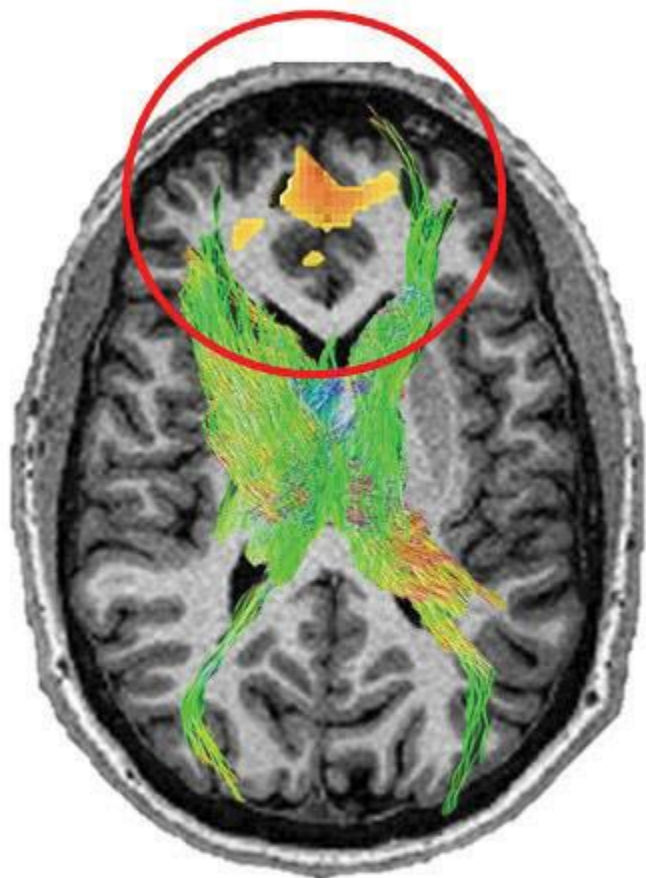
- Problémy s pozorností
- Hyperaktivita
- Impulzivita
- Nepozorný typ
- Hyperaktivně-impulzivní typ
- Smíšený typ



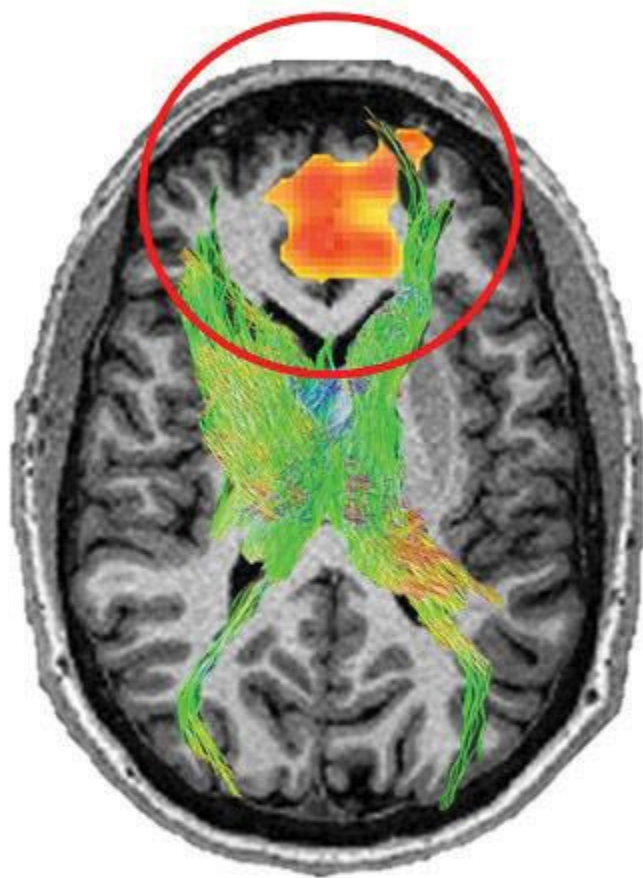
Příčina

- Genetická predispozice
- Alkohol a drogy v těhotenství
- Předčasný porod

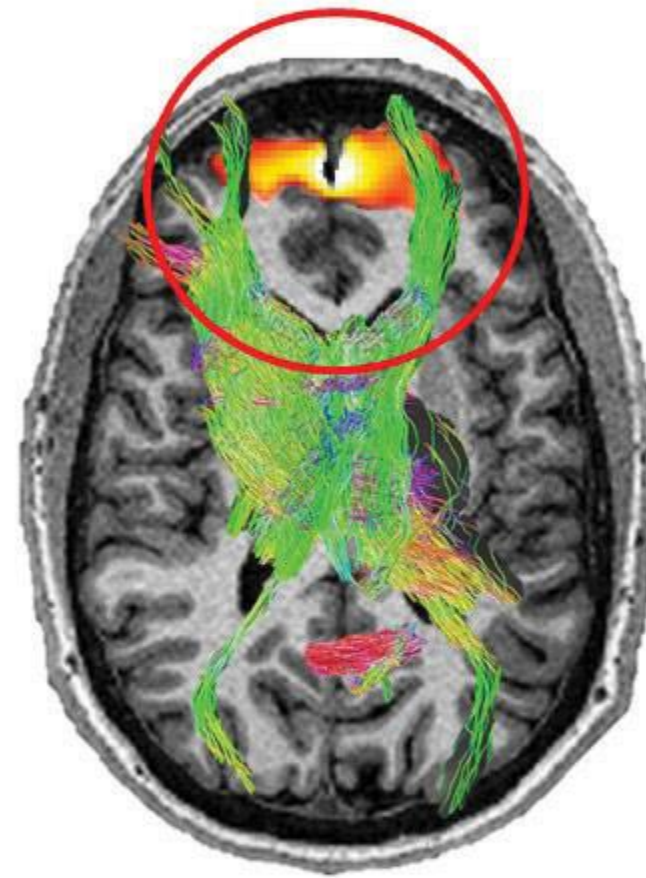




ADHD

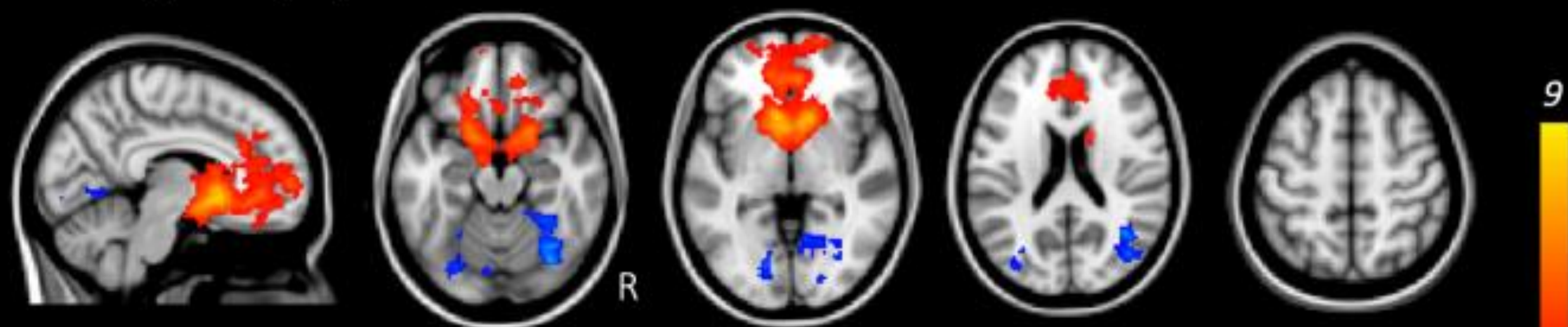


ADHD+Fidgeting

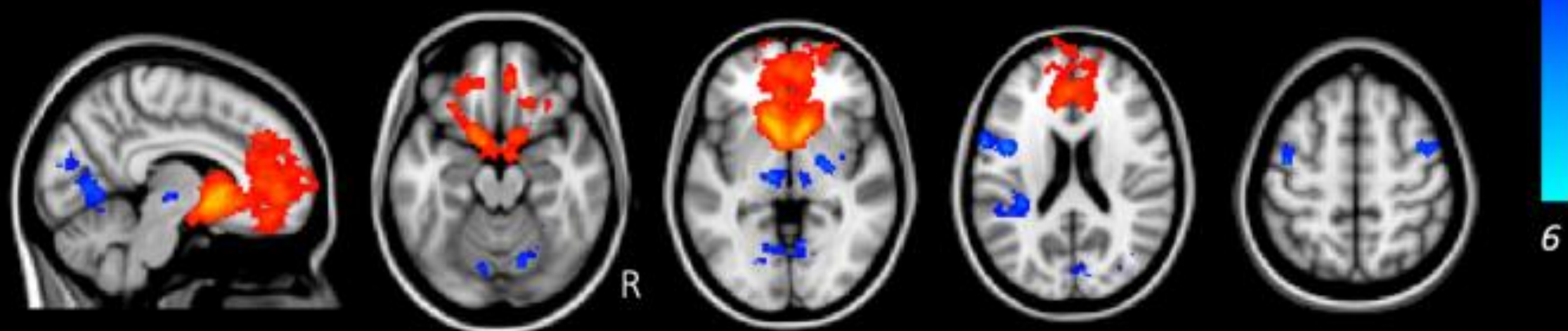


Typical

Neurotypical (NT) Females



Autism Spectrum Disorder (ASD) Females



Příznaky

PAS

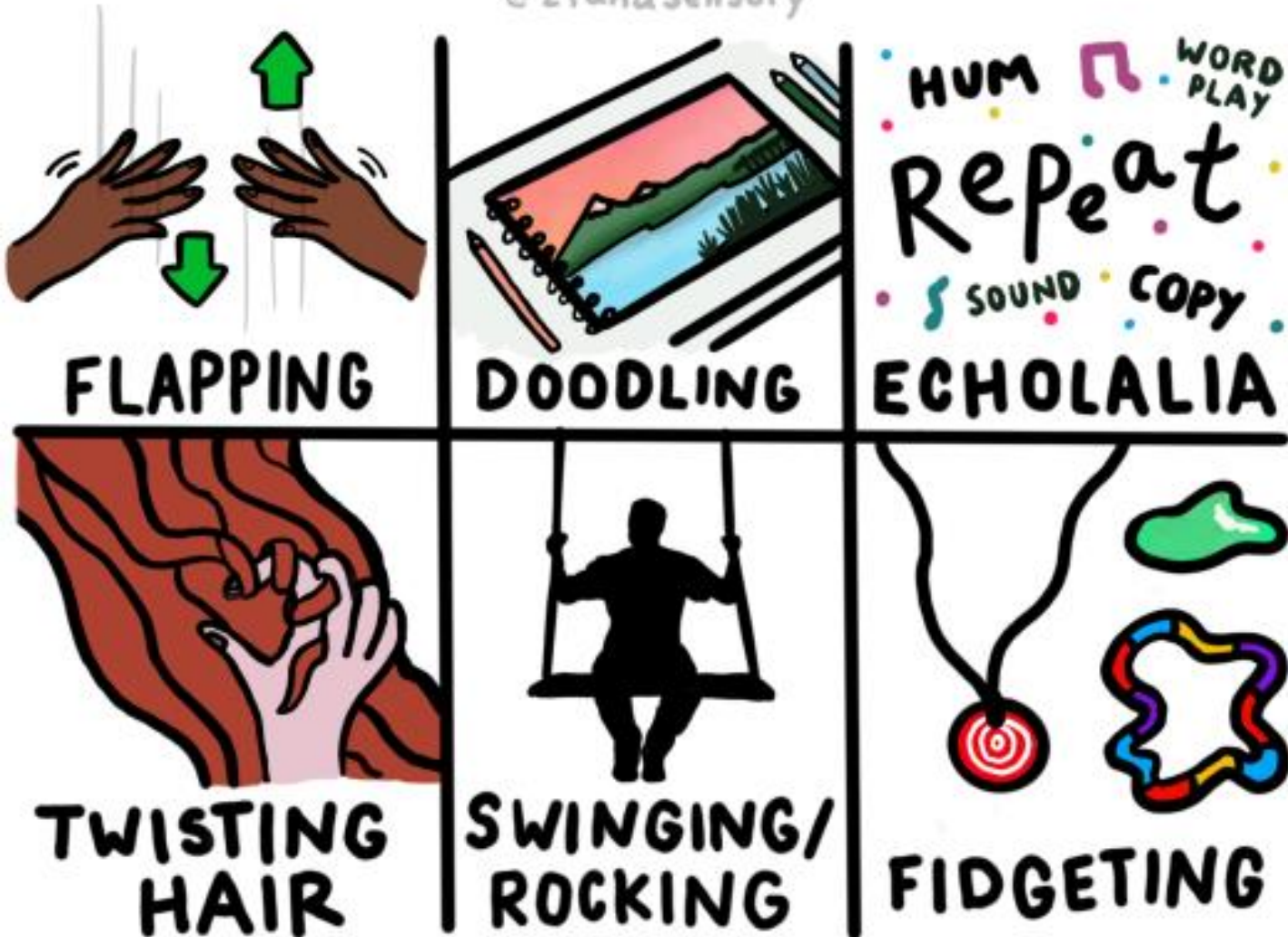
- Problémy s navazováním a udržováním vztahů
- Potíže s neverbální komunikací
- Rituály
- Stimming
- Senzorické potíže
- Doslovné myšlení

ADHD

- Neklid
- Horší vnímání času
- Potíže s určením priorit
- Hyperfokusace
- Stimming
- Chyby z nepozornosti
- Zapomětlivost

WHAT DOES STIMMING LOOK LIKE?

@21andsensory



SIGNS AND SYMPTOMS OF ADHD



forgetfulness



daydreaming



frustration



carelessness



disorganisation



excessive talking



repeating mistakes



avoiding tasks



impatience

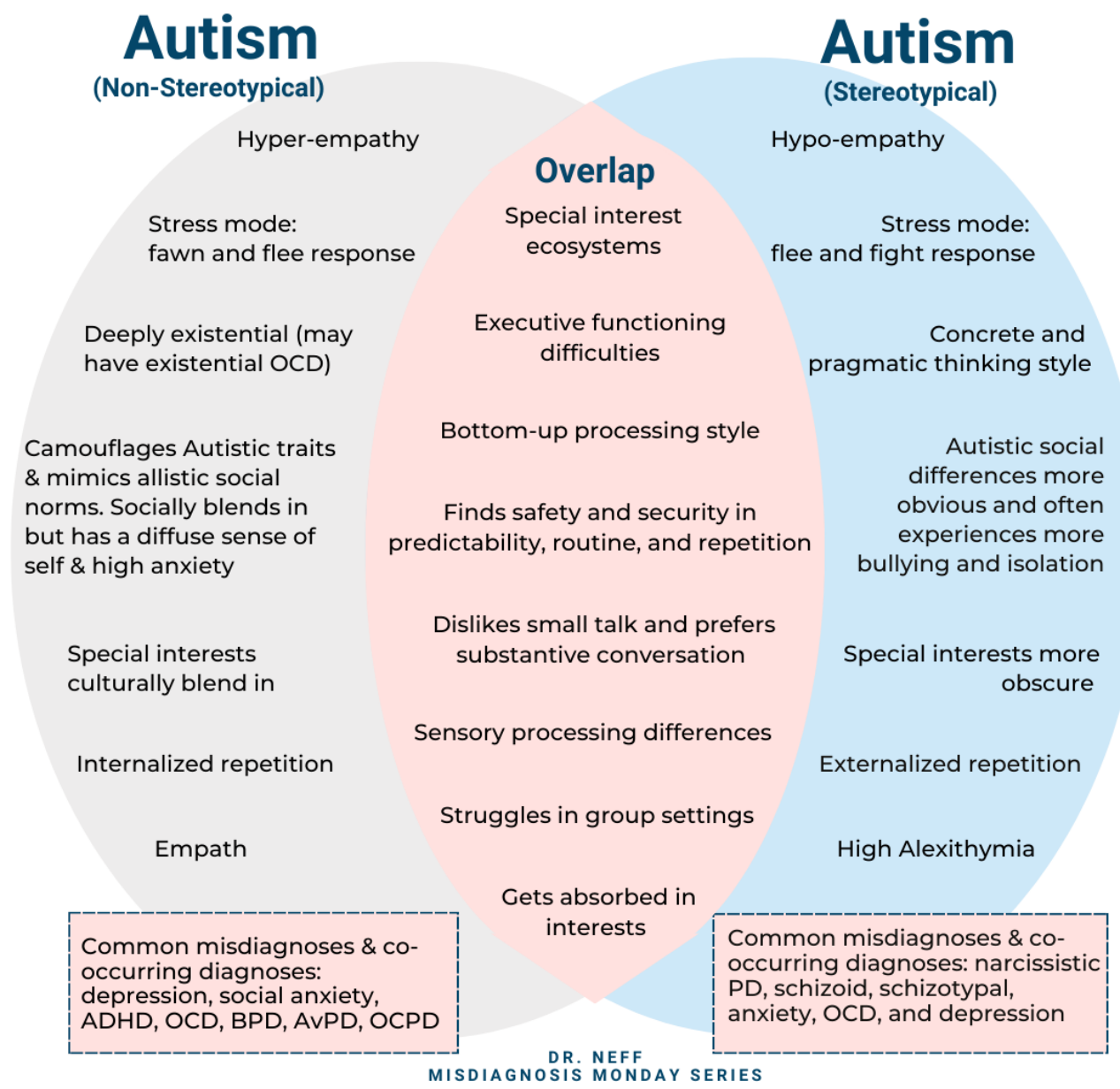


fidgeting



risk taking

Misdiagnosis Monday: What Is Autism?



Diagnostika

PAS

- Anamnéza
- Pozorování, rozhovor
- Diagnostické testy
 - ADOS
 - ADI-R
 - CARS
 - M-CHAT-R TM

ADHD

- Anamnéza
- Pozorování, rozhovor
- Škála Connersové
- ASRS
- Metoda Conners
- Číselný čtverec

ADHD sebeposuzující škála pro dospělé (ASRS v. 1.1)

Odpovězte, prosím, na následující otázky. Na pravé straně stránky je umístěna stupnice. Svoji odpověď označte křížkem. Vaše odpovědi se vztahují k posledním 6 měsícům. Po vyplnění, prosím, odevzdejte tento dotazník svému lékaři. Dotazník bude dále projednáván během dnešního vyšetření.

Jméno:	Dnešní datum:				
	Nikdy	Zřídka	Občas	Často	Velmi často
1. Jak často míváte potíže dokončit poslední detaily projektu/práce/úkolů, když hlavní části jsou již hotové?					
2. Máte-li před sebou úkol, který vyžaduje organizaci, jak často míváte problémy zorganizovat jednotlivé věci?					
3. Jak často míváte problém zapamatovat si schůzky a povinnosti?					
4. Jak často se snažíte vyhnout náročnému úkolu, který vyžaduje hodně přemýšlení, nebo jej odložit?					
5. Jak často se Vám stává, že vrtíte rukama nebo nohama, když musíte dlouhou dobu zůstat na jednom místě?					
6. Jak často se cítíte být příliš aktivní a jako byste byli poháněni nějakým motorem?					
Část A					
7. Jak často děláte chyby z nepozornosti, když se věnujete nudné či obtížné práci?					
8. Jak často máte potíže udržet pozornost při nudné či stereotypní práci?					
9. Jak často máte potíže se soustředit na to, co lidé říkají, a to i v případě, kdy mluví přímo s Vámi?					
10. Jak často se vám stane, že doma nebo v práci někam založíte věci a máte problémy je najít?					
11. Jak často Vás rozptylují činnosti jiných osob nebo hluk kolem Vás?					
12. Jak často vstáváte z místa během nějaké schůzky či v jiných situacích, při nichž se očekává, že budete sedět?					
13. Jak často se cítíte neklidný nebo roztěkaný?					
14. Jak často míváte potíže odpočinout si, relaxovat, když máte čas sami na sebe?					
15. Jak často se Vám stává, že ve společnosti mluvíte příliš mnoho?					
16. Jak často se během konverzace přistihnete, že dokončujete věty za druhé?					
17. Jak často míváte potíže vyčkat, než na Vás přijde řada v situacích, kdy je to potřeba?					
18. Jak často rušíte ostatní, když mají hodně práce?					
Část B					

M-CHAT-R Follow-Up™ hodnotící arch

Poznámka: odpovědi Ano/Ne jsou nahrazeny odpověďmi Splnil/Nesplnil

1. Pokud ukážete na něco na druhé straně místnosti, podívá se na to Vaše dítě? (např. ukážete-li na hračku nebo zvířátko, podívá se na něj?)	Splnil	Nesplnil
2. Napadlo Vás někdy, že by Vaše dítě mohlo být neslyšící?	Splnil	Nesplnil
3. Hraje si Vaše dítě "na něco"? (např. předstírá, že pije z prázdného hrnku, že telefonuje, nebo předstírá, že krmí panenku či plyšové zvířátko?)	Splnil	Nesplnil
4. Leze Vaše dítě rádo po různých věcech? (např. po nábytku, po prolézačkách na dětském hřišti nebo po schodech.)	Splnil	Nesplnil
5. Dělá Vaše dítě neobvyklé pohyby prsty blízko svých očí? (např. kroutí prsty v blízkosti očí?)	Splnil	Nesplnil
6. Ukazuje Vaše dítě jedním prstem, aby požádalo o nějakou věc či o pomoc? (např. ukazuje na jídlo nebo hračku, na které nedosáhne?)	Splnil	Nesplnil
7. Ukazuje Vaše dítě jedním prstem, aby Vás upozornilo na něco zajímavého? (např. ukazuje na letadlo na obloze nebo velké nákladní auto na silnici)	Splnil	Nesplnil
8. Zajímá se Vaše dítě o jiné děti? (např. sleduje jiné děti, směje se na ně nebo jde za nimi?)	Splnil	Nesplnil
9. Nosí Vám Vaše dítě různé věci, jen aby Vám je ukázalo, nikoliv jako žádost o pomoc? (např. ukáže Vám květinu, plyšové zvířátko nebo autíčko na hraní?)	Splnil	Nesplnil
10. Reaguje Vaše dítě, když na něj zavoláte jménem? (např. vzhledne k Vám, začne mluvit, žvatlat nebo přeruší dosavadní činnost, když na něj zavoláte jménem?)	Splnil	Nesplnil
11. Když se na své dítě usmějete, oplátí Vám úsměv?	Splnil	Nesplnil
12. Rozruší Vaše dítě každodenní zvuky? (např. křičí nebo pláče v reakci na zvuky jako jsou například zvuk vysavače či hlasitá hudba?)	Splnil	Nesplnil
13. Chodí Vaše dítě?	Splnil	Nesplnil
14. Dívá se Vám Vaše dítě do očí, když s ním mluvíte, hrajete si spolu, nebo jej oblékáte?	Splnil	Nesplnil
15. Snaží se Vaše dítě napodobovat Vaše pohyby? (např. mává na rozloučenou, tleská nebo vydává legrační zvuky, pokud to uděláte Vy?)	Splnil	Nesplnil
16. Pokud se podíváte nějakým směrem, rozhlíží se Vaše dítě, aby zjistilo, na co se díváte?	Splnil	Nesplnil
17. Snaží se Vás Vaše dítě přimět, abyste se na něj dívali? (např. dívá se na Vás, když chce pochválit, nebo říká, "podívej se"?)	Splnil	Nesplnil
18. Pochopí Vaše dítě pokyn, který mu dáte? (např. pochopí Vaše dítě pokyny jako "dej tu knížku na židli" nebo "přines mi deku", aniž byste na dané předměty museli ukazovat?)	Splnil	Nesplnil
19. Pokud nastane nová situace, podívá se na Vás Vaše dítě, aby vidělo, jak na ni reagujete? (např. pokud slyší zvláštní či neznámý zvuk, nebo spatří novou hračku, podívá se Vám do obličeje?)	Splnil	Nesplnil
20. Má Vaše dítě rádo pohybové aktivity? (např. houpete-li jej na houpačce nebo na svém klíně.)	Splnil	Nesplnil

Celkový počet bodů: _____

Terapie a management

PAS

- Psychoterapie
- Logoterapie,
ergoterapie
- Muzikoterapie
- ABA
- Terapie hrou
- Rutina a struktura
- Podpůrné skupiny
- IVP
- Sociální podpora

ADHD

- Psychoterapie
- Farmakoterapie
 - Stimulanty – Concerta,
Ritalin
 - Non-stimulanty –
Atomoxetin
- Terapie hrou
- Muzikoterapie
- Podpůrné skupiny
- IVP
- Sociální podpora

ČINNOSTI

 JE	 NENÍ	 MÁ RÁD	 MÁ
 PROSÍ	 DĚKUJE	 JÍ	 PIJE
 OBLÉKÁ SE	 SVLÉKÁ SE	 OBOUVÁ SE	 ZOUVÁ SE
 MYJE SI RUCI	 MYJE SE	 KOUPE SE	 SPRCHUJE SE
 UTÍRÁ SE	 ČISTÍ SI ZUBY	 ČEŠE SE	 JDE NA WC



AuDHD a maskování

- Přizpůsobování okolí, napodobování
- Plánování a přemýšlení nad očním kontaktem, neverbální komunikace, jak vést konverzaci

WHAT IS 'MASKING'?



THIS CAN LEAD TO AUTISTIC BURNOUT + SENSORY HANGOVER.

Komorbidity

Elektivní
mutismus

PDA –
patologická
vyhýbavost
pokynům

Epilepsie

Deprese

PTSD

Úzkosti

Hypermobilita

Dys – poruchy

Meltdown a Shutdown

- Při nadměrném zahlcení organismu - overstimulated
- Péče při Meltdown (emocionální výbuch):
 - **Zachování klidu:** Zůstat klidný, nechat pacienta prožít moment.
 - **Vytvoření klidného prostředí:** Co nejrychlejší izolace od stresujících podnětů, například ztlumení světla, odstranění hlučných zařízení.
 - **Fyzická bezpečnost:** Ujistit se, že je v bezpečí a neohrožuje sebe ani ostatní.
 - **Poskytnutí prostorového odstupu:** Pokud je to možné, nechat v klidné místnosti, kde se může zklidnit.



MELTDOWN

- Péče při Shutdown (únik do sebe):
 - **Netrvat na přímé komunikaci:** Pacient může potřebovat čas, aby se znovu spojil s okolím, není vhodné ho nutit mluvit nebo reagovat.
 - **Poskytnutí klidného prostoru:** Ujistěte se, že má pacient dostatek času a prostoru k zpracování vjemů a uklidnění.



SHUTDOWN

Specifika péče

- **Rutina a struktura :** Udržování pravidelných denních aktivit a rutina. Předvídatelnost změn a jasné informování o změnách ve zdravotní péči.
- **Vizuální a komunikační pomůcky:** Použití obrázkových tabulí nebo komunikačních zařízení, pokud pacient nekomunikuje verbálně. Poskytnutí vizuálních pokynů pro denní procedury (např. procedura testování, procedura lékařské péče).
- **Sociální dovednosti a podpora:** Trénování interakcí s nemocničním personálem a pacienty. Podpora pro pacienty při zvládání sociálních interakcí a procedurálních obav.
- **Snížení vnějších rozptýlení:** Vytvoření tichého, uspořádaného prostoru pro práci nebo léčbu. Minimalizace vnějších podnětů (televize, hlasité zvuky).
- **Podpora soustředění:** Použití časovačů nebo vizuálních pomůcek pro určení časových limitů na jednotlivé úkoly. Krátké přestávky během delších procedur, aby se podpořilo soustředění.
- **Pomoc při kontrole impulsů:** Poskytování prostorového odstupu a přijetí osobního prostoru pacienta

Otázky

- Co může být za komorbiditu?
- Jaké jsou způsoby terapie?
- Co je shutdown a meltdown?



Zdroje

- <https://autismport.cz/>
- <https://www.brainmarket.cz/nase-novinky/adhd-neboli-porucha-pozornosti--priznaky--myty-a-doplanky-stravy--ktere-mohou-pomoci/>
- <https://www.zskptvajdy.cz/prilohyarchiv/r286/PAS-Diagnostick-kritria-3-2020.pdf>
- <https://www.nautis.cz/>
- <https://www.nzip.cz/clanek/675-adhd-u-deti-priciny-a-diagnoza>
- <https://www.youtube.com/watch?v=j3PrAqJ-H9k&t=348s>
- <https://www.youtube.com/watch?v=Eqw0K676F5M>