

# *Ošetřovatelský proces u nemocného s glaukomem ZELENÝ ZÁKAL*

Ošetřovatelství

4. ročník

# ***CHARAKTERISTIKA ONEMOCNĚNÍ***

- ▶ je zvýšen nitrooční tlak (NOT), který nepříznivě působí na vlákna sítnice a zrakový nerv
- ▶ toto onemocnění postihuje asi 2% populace a je na 2. až 3. místě, jako příčina oslepnutí
- ▶ jedná se o progresivní onemocnění
- ▶ fyziologická hodnota NOT = 10-22 mm Hg

# ***PŘÍČINY***

- ▶ **porucha mezi tvorbou a odtokem nitrooční tekutiny**
- ▶ **hromadění tekutiny uvnitř oka a k jejímu městnání, což má za následek poškozování nervových vláken sítnice a zrakového nervu**
- ▶ **Přesnou příčinu vzniku onemocnění neznáme**

# *PŘÍČINY*

## ► RIZIKOVÉ FAKTORY:

- **poranění oka**
- **dědičná dispozice**
- **věk nad 40 let** (involuční mechanismy – stárnutí)
- **diabetes mellitus**
- **nadměrná tvorba nitrooční tekutiny, nedostatečná průchodnost odtokových kanálků, nedostatečná výživa zrakového nervu**
- **hypertenze i hypotenze krevního tlaku, dlouhodobé užívání steroidů**
- **krátkozrakost ...**

▶ [https://www.youtube.  
com/watch?v=tg4Mhz  
aPWTM](https://www.youtube.com/watch?v=tg4Mhz<br/>aPWTM)

Klinicky se rozlišují tyto **typy**:

1. **Primární glaukom** = vlastní příčinu neznáme
2. **Sekundární glaukom** = známe příčinu onemocnění = příčinou je úraz (popálení, poleptání, zničení odtokových cest pro komorovou vodu...) nebo jiná oční choroba

Klinicky se rozlišují tyto **typy**:

**3. Kongenitální glaukom** (vrozený)  
příčinou jsou vývojové anomálie oka

**4. Absolutní glaukom**

jedná se o konečné stádium  
glaukomu, kdy **NOT** je **trvale**  
**zvýšen** a **pacient je slepý**

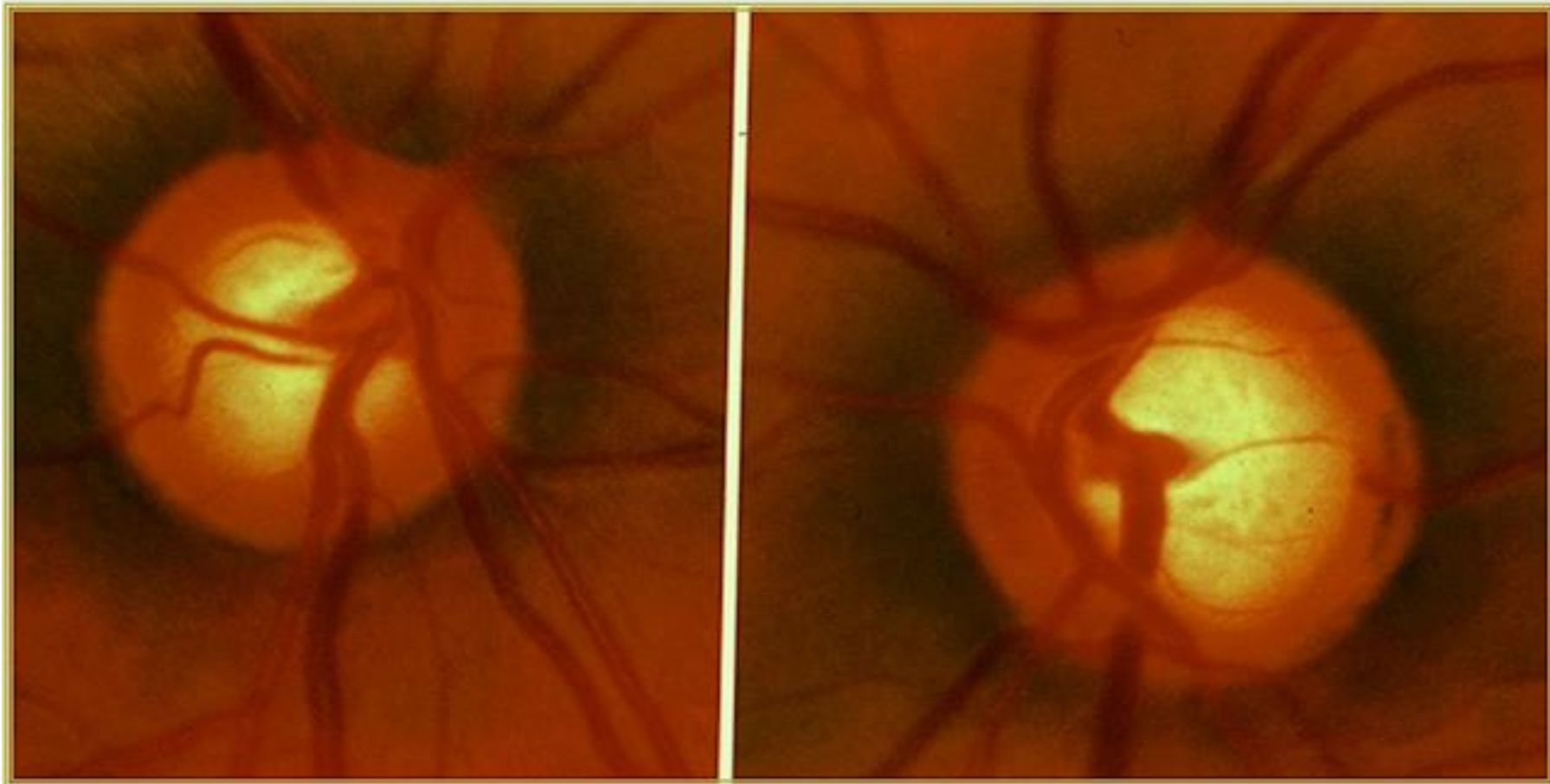
## ***PŘÍZNAKY:***

- ▶ Primární glaukom (s otevřeným úhlem) je nejčastější typ glaukomu, který se projevuje **chronickou** formou
- ▶ Ve většině případů začátek onemocnění **začíná plíživě** a může dojít k přehlédnutí onemocnění
- ▶ U nemocného dochází k **postupným změnám v zorném poli (výpadky=skotomy)**, pálení oka, zamlžené vidění, červené oko, **atrofii zrakového nervu**









# PŘÍZNAKY

- ▶ Primární glaukom (s uzavřeným úhlem) se projevuje **akutní** formou, kdy se střídá **období klidu a období s glaukomovým záchvatem**, který může vést až k oslepnutí.

## Glaukomový záchvat:

- ▶ jedná se vždy o urgentní stav
- ▶ dochází k **uzávěru odtokových cest kořenem duhovky**
- ▶ **krutá bolest oka vyzařující do obličeje, týlu**
- ▶ nemocný někdy nedokáže lokalizovat bolest

# Glaukomový záchvat

- ▶ záchvat může být doprovázen **nauzeou, zvracením**
- ▶ pacient vidí kolem světelné zdroje - **barevné kruhy**
- ▶ postupně **klesá zraková ostrost** a dochází k **zúžení zrakového pole**
- ▶ **zornice je široká a špatně reagující na osvit**
- ▶ **při neléčeném glaukomovém záchvatu** oko po jeho odeznění **zůstává slepé**
- ▶ je nutné ihned při prvních příznacích navštívit **očního lékaře**



# ***DIAGNOSTIKA ONEMOCNĚNÍ***

- ▶ anamnéza, měření FF
- ▶ **NOT** (opakovaná měření)
  - ▶ <https://ose.zshk.cz/media/V8010.mp4>
  - ▶ <https://ose.zshk.cz/media/V8011.mp4>
- ▶ **perimetrie** (umožní posoudit rozsah zorného pole)
  - ▶ <https://ose.zshk.cz/media/V8013.mp4>
- ▶ **Oftalmoskopie**
- ▶ **Gonioskopie** - měří komorový úhel (mezi rohovkou a duhovkou)

# *DIAGNOSTIKA ONEMOCNĚNÍ*

- ▶ vyšetření pomocí štěrbinové lampy  
(mikroskop, který umožňuje nahlédnout  
dovnitř oka)

# LÉČBA

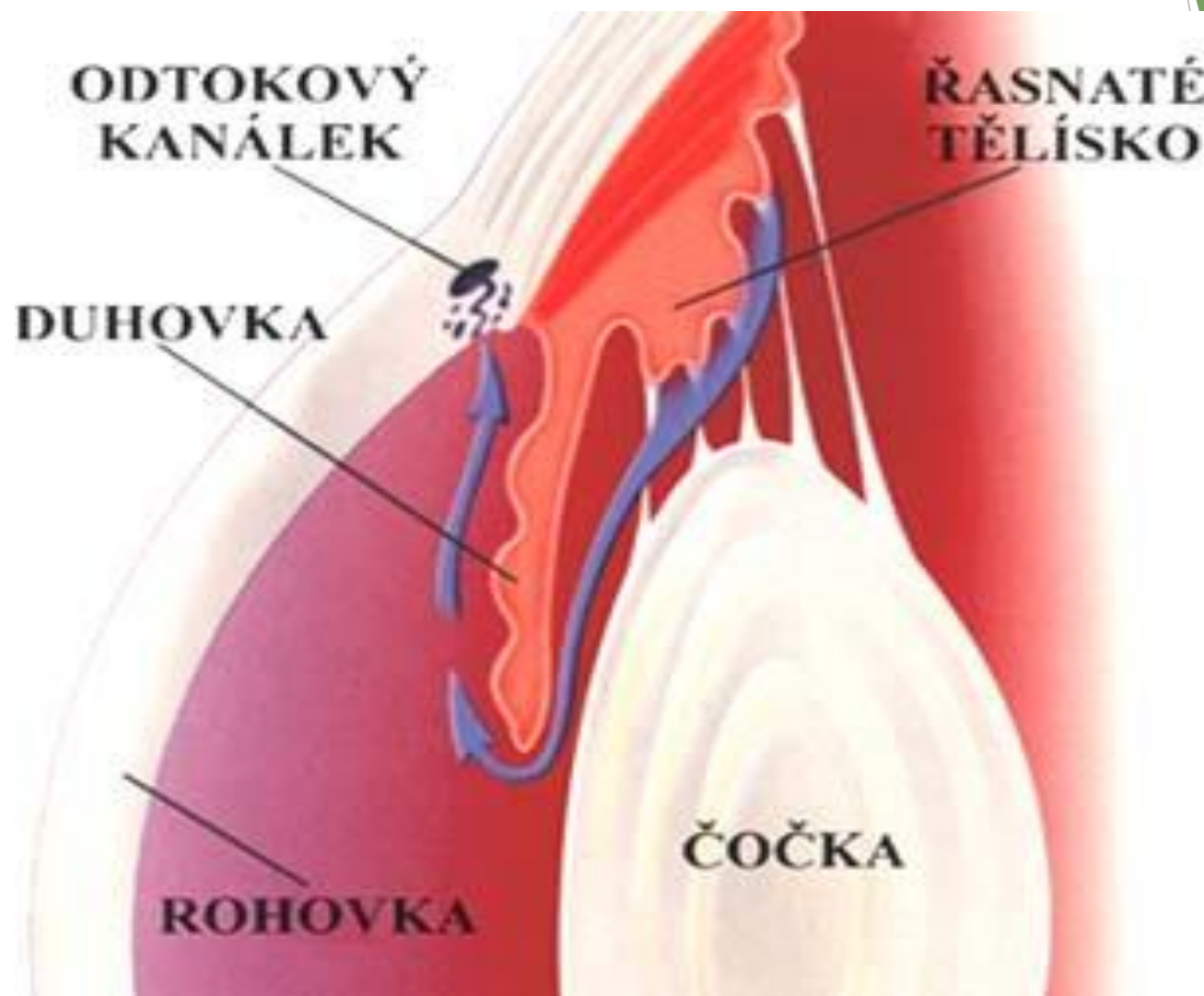
## léčba konzervativní

- ▶ podávání léků snižujících NOT (**miotika = Timolol gtt.**, betablokátory)

## léčba chirurgická

- ▶ když selže léčba konzervativní
- ▶ využívá se **laseru** nebo **chirurgického zákroku**
- ▶ účinnost laserového zákroku je dočasná
- ▶ chirurgický zákrok **zlepšuje odtok nitrooční tekutiny**, odstraňuje patologickou tkáň, snižuje tak tvorbu nitrooční tekutiny
- ▶ léčba probíhá ambulantně
- ▶ klient je hospitalizován pouze v případě akutní formy onemocnění nebo v případě větší chirurgické intervence (individuální posouzení lékařem)





LASER

## LASEROVÁ IRIDOTOMIE

- ▶ důležitá v prevenci a léčbě glaukomů s uzavřeným úhlem
- ▶ zabrání dalším záchvatům
- ▶ tento výkon se provádí u pacientů s glaukomem, kde se ještě nevyvinuly organické změny v komorovém úhlu
- ▶ cílem je vytvoření přímé komunikace mezi přední a zadní komorou oční a zlepšení podmínek pro odtok nitrooční tekutiny

## LASEROVÁ TRABEKULOPLASTIKA

- ▶ léčba glaukomů s otevřeným úhlem
- ▶ provádí se za pomoci goniočocky, která směřuje paprsek laseru do oblasti trámčiny komorového úhlu
- ▶ čočka se umístí na rohovku
- ▶ cílem je zlepšení odtoku nitrooční tekutiny

# Chirurgická léčba

= snížit nitrooční tlak, nutný ke stabilizaci zrakových funkcí, zvýšit odtok nitrooční tekutiny z oka

MIKROCHIRURGICKÁ IRIDEKTOMIE ( chirurgické odstranění kořene duhovky po otevření přední oční komory )

**TRABEKULEKTOMIE** (je filtrující operace, trvá asi 15-30 minut

preparace jednotlivých vrstev oka v oblasti bělimy těsně nad rohovkou

cílem je vytvořit odvodný kanálek pro nitrooční tekutinu, čímž dojde k poklesu nitroočního tlaku )

DRENÁŽNÍ IMPLANTÁTY ( nitrooční tekutina je z přední nebo zadní oční komory odváděna silikonovou drenážní kanylou )

SKLEREKTOMIE ( neperforující filtrační metoda, alternativní metoda klasických filtrujících operací s nižším výskytem pooperačních komplikací, chirurgické vytěti bělimy

# Ošetrovateľské problémy

- ▶ Strach z nedostatku informácií
- ▶ Riziko poruchy smyslového vnímania
- ▶ Porucha soběstačnosti
- ▶ Riziko úrazu
- ▶ Bolest

# Domácí péče

- ▶ Pouč klienta, aby vždy a všude měl u sebe oční kapky z důvodu nutnosti je **pravidelně aplikovat**
- ▶ Pravidelná aplikace léků a dodržování doporučení lékaře snižuje riziko poruchy smyslového vnímání
- ▶ Monitoruj účinek podávaných léků jak žádoucí, tak nežádoucí (bolesti hlavy...)
- ▶ Klient by měl mít u sebe vždy průkazku, že má glaukom a vždy informovat lékaře, který ho ošetřuje, že tímto onemocněním trpí

# Informační zdroje:

- ▶ <https://ose.zshk.cz/vyuka/lekarske-diagnozy.aspx?id=84>
- ▶ <https://ose.zshk.cz/vyuka/kazuistiky-cvicne.aspx?id=90>
- ▶ <https://www.kubena.cz/glaukom.html> video min.
- ▶ <https://www.youtube.com/watch?v=tg4MhzaPWTM> 6 minut
- ▶ [https://www.youtube.com/watch?v=\\_NoahJke1LI](https://www.youtube.com/watch?v=_NoahJke1LI) OKO 8 min. OPAKOVÁNÍ je-li čas
- ▶ <https://www.youtube.com/watch?v=iGmZymBOPds> nemoci oka 10 min. OPAKOVÁNÍ je-li čas